

FOR RENT

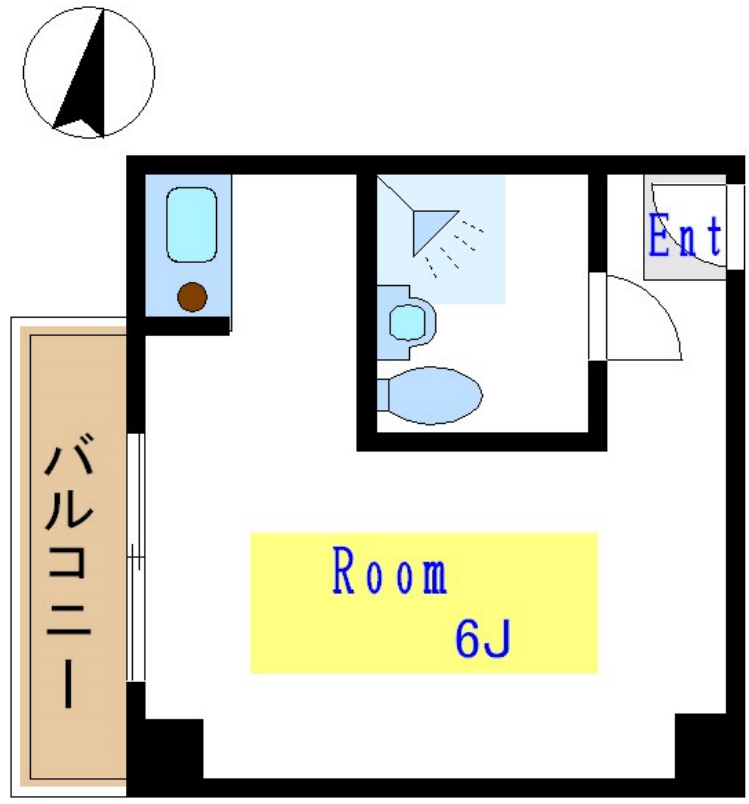
賃料	管理費等
60,000円	0円

2 F 以上,管理室,メールボックス

【外観】



【間取り図】



間取り	1R		
敷金	1ヶ月	礼金	1ヶ月
敷引/償却金	-	保証金	-
物件種別	マンション		
建物名・部屋番号	八丁堀東豊エステート		
物件所在地	東京都中央区新川 2丁目 11 - 1		
交通	東京メトロ日比谷線 八丁堀(東京)駅 徒歩4分 東京メトロ東西線 茅場町駅 徒歩9分		
間取詳細	洋室(6畳)		
構造・規模	鉄筋コンクリート 11階建 6階		
専有面積	16㎡	向き	
築年月	1974年12月20日	契約期間	2年
損害保険	有	入居時期	相談
駐車場	駐輪場		
設備	エアコン,ガスキッチン,ガスコンロ設置可,シャワー,トイレ有,バス有,給湯,光ファイバー,洗面台,エ		
その他費用			
入居諸条件	事務所相談 二人不可		
保証会社	必須 契約時:総賃料40% ~ 月次800円 or 年1万円		
備考			

図面と現況が異なる場合は現況が優先となります。

間取りの「S」はサービスルーム(納戸)です。

情報更新日2024年10月23日

No.mo0000046050



東京都知事(5)第83270号
(公社)全日本不動産協会会員,(公社)首都圏不動産公正取引協議会加盟
株式会社CLCコーポレーション 門前仲町店
東京都江東区富岡 1丁目 7 - 4 北村ビル1階
TEL:03-5646-5877
E-mail: monnaka@clcnet.jp
URL: https://clcnetwork.co.jp/shop_monnaka.html



携帯サイトから物件詳細を閲覧できます!

取引態様	手数料負担の割合	貸主	借主
仲介	手数料配分の割合	元付	客付