

# FOR RENT

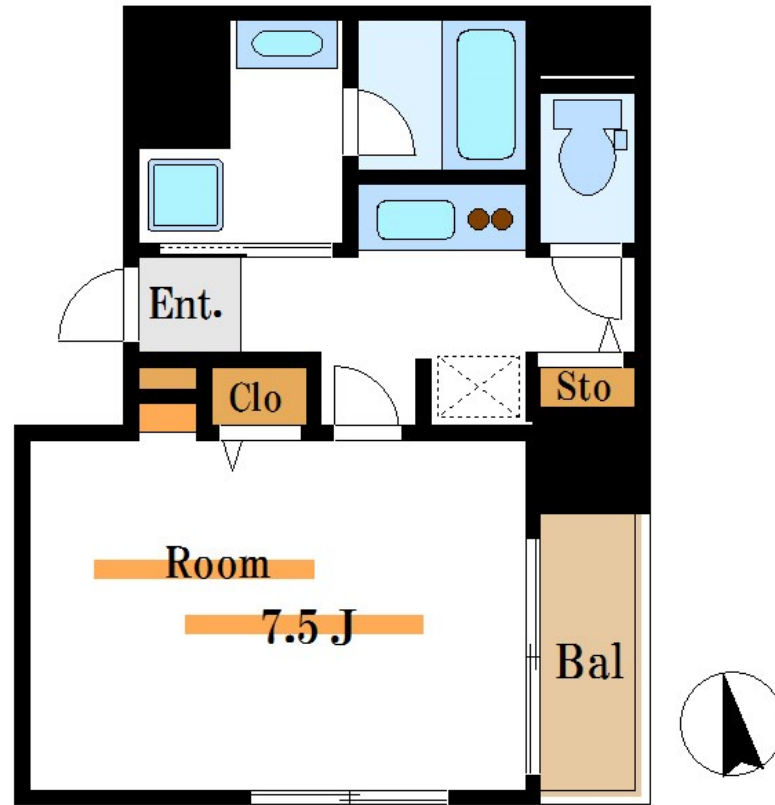
賃料	管理費等
91,000円	7,000円

2F以上,2面採光,オートロック,角住戸,眺望良好,通風良好,東南角住戸,陽当たり良好,駅まで平坦,閑静な住宅街,防犯カメラ,メールボックス

【外観】



【間取り図】



図面と現況が異なる場合は現況が優先となります。

間取りの「S」はサービスルーム(納戸)です。

間取り	1K		
敷金	無	礼金	無
敷引/償却金	-	保証金	-
物件種別	マンション		
建物名・部屋番号	Belle neige		
物件所在地	東京都江東区扇橋3丁目4-7		
交通	東京メトロ半蔵門線 住吉(東京)駅 徒歩10分 都営新宿線 西大島駅 徒歩15分		
間取詳細			
構造・規模	鉄筋コンクリート7階建3階		
専有面積	25.13㎡	向き	東
築年月	2012年9月	契約期間	2年
損害保険	有	入居時期	相談
駐車場	要問い合わせ 駐輪場		
設備	2口コンロ,TVインターホン,インターホン,エアコン,ガスキッチン,ガスコンロ設置済,ガス給湯,クロ		
その他費用			
入居諸条件	ペット相談		
保証会社	必須 初回保証料:総賃料の50%~,及び月額1,000円の保証料		
備考	南東角部屋 耐震等級2の建物 インターネット無料		

情報更新日2024年10月7日

No.mo0000046115

お問合せ先



東京都知事(5)第83270号

(公社)全日本不動産協会会員,(公社)首都圏不動産公正取引協議会加盟

株式会社CLCコーポレーション 門前仲町店

東京都江東区富岡1丁目7-4 北村ビル1階

TEL:03-5646-5877

E-mail: monnaka@clcnet.jp

URL: https://clcnetwork.co.jp/shop\_monnaka.html



携帯サイトから物件詳細を閲覧できます!

取引態様	手数料負担の割合	貸主	借主
仲介	手数料配分の割合	元付	客付