

# FOR RENT

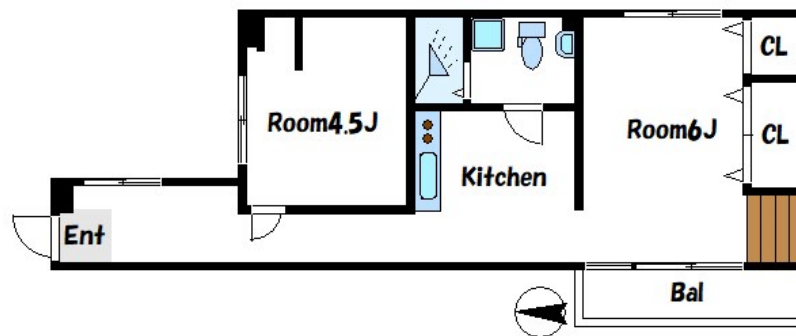
賃料	管理費等
115,000円	5,000円

2F以上,内装リフォーム済,閑静な住宅街

【外観】



【間取り図】



間取り	1LDK		
敷金	1ヶ月	礼金	1ヶ月
敷引/償却金	-	保証金	-
物件種別	マンション		
建物名・部屋番号	田辺コーポ		
物件所在地	東京都江東区富岡2丁目4-4		
交通	東京メトロ東西線 門前仲町駅 徒歩5分 東京メトロ東西線 木場(東京)駅 徒歩8分		
間取詳細	洋室(4.5畳) LDK(10.5畳)		
構造・規模	鉄筋コンクリート 6階建 5階		
専有面積	39㎡	向き	
築年月	1974年9月15日	契約期間	2年
損害保険		入居時期	即時
駐車場			
設備	エレベーター ガスコンロ設置済 ガスキッチン シャワー トイレ有 エアコン 給湯 室内洗濯機置場		
その他費用			
入居諸条件			
保証会社	必須 契約時賃料総額の50%翌年より1万円/年		
備考			

図面と現況が異なる場合は現況が優先となります。

間取りの「S」はサービスルーム(納戸)です。

情報更新日2024年11月11日

No.mo0000046215

お問合せ先



東京都知事(5)第83270号  
(公社)全日本不動産協会会員,(公社)首都圏不動産公正取引協議会加盟

株式会社CLCコーポレーション 門前仲町店

東京都江東区富岡1丁目7-4 北村ビル1階

TEL:03-5646-5877

E-mail: monnaka@clcnet.jp

URL: https://clcnetwork.co.jp/shop\_monnaka.html



携帯サイトから物件詳細を閲覧できます!

取引態様	手数料負担の割合	貸主	借主
仲介	手数料配分の割合	元付	客付