

FOR RENT

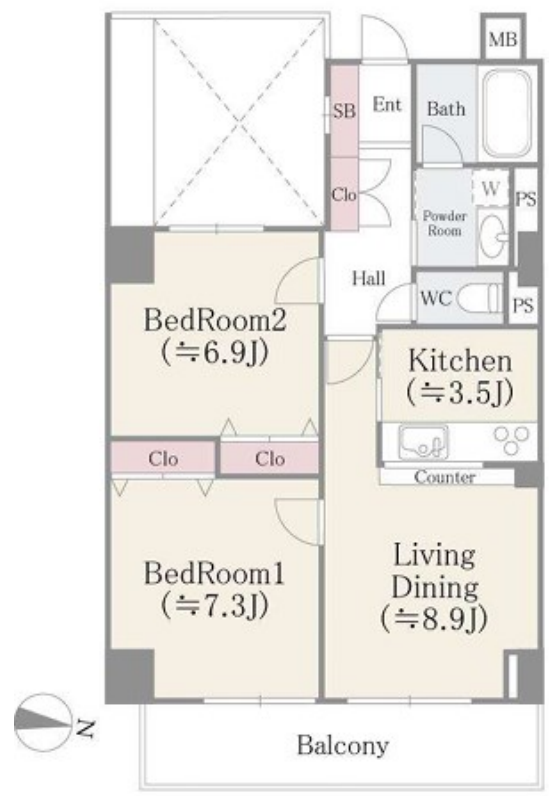
賃料	管理費等
174,000円	15,000円

2F以上,オートロック,セキュリティ有り,玄関ホール,眺望良好,陽当たり良好,外壁コンクリート,閑静な住宅街

【外観】



【間取り図】



間取り	2LDK		
敷金	1ヶ月	礼金	1ヶ月
敷引/償却金	-	保証金	-
物件種別	マンション		
建物名・部屋番号	アビタシオン大島		
物件所在地	東京都江東区大島1丁目1-18		
交通	都営新宿線 西大島駅 徒歩8分 東京メトロ半蔵門線 住吉(東京)駅 徒歩9分		
間取詳細	LD(8.9畳) 洋室(6.9畳) 洋室(7.3畳) K(3.5畳)		
構造・規模	鉄骨鉄筋コンクリート 14階建 5階		
専有面積	61.28㎡	向き	西
築年月	2003年2月	契約期間	2年
損害保険	有	入居時期	相談
駐車場	有(敷地内) 33000円/月~ 駐輪場		
設備	3口以上コンロ, C A T V, L字型キッチン, インターホン, エアコン, カウンターキッチン, ガスキッチン,		
その他費用	[一時金] 鍵交換費用: 22,000円 [月次費用] 口座振替手数料: 110円		
入居諸条件			
保証会社	必須 契約時: 月額総賃料の50%~		
備考			

図面と現況が異なる場合は現況が優先となります。

間取りの「S」はサービスルーム(納戸)です。

情報更新日2024年10月17日

No.mo0000046261



東京都知事(5)第83270号
(公社)全日本不動産協会会員, (公社)首都圏不動産公正取引協議会加盟
株式会社CLCコーポレーション 門前仲町店
東京都江東区富岡1丁目7-4 北村ビル1階
TEL:03-5646-5877
E-mail: monnaka@clcnet.jp
URL: https://clcnetwork.co.jp/shop_monnaka.html



携帯サイトから物件詳細を閲覧できます!

取引態様	手数料負担の割合	貸主	借主
仲介	手数料配分の割合	元付	客付