

# FOR RENT

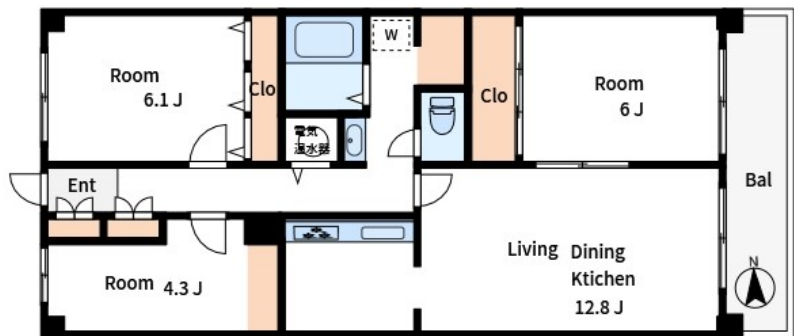
賃料	管理費等
180,000円	0円

2F以上, 2面採光, ダブルディンプルキー, ディンプルキー, 玄関ホール, 振り分け, 内装リフォーム済, 分譲タイプ, 管理室, メールボックス

【外観】



【間取り図】



間取り	3LDK		
敷金	1ヶ月	礼金	1ヶ月
敷引/償却金	-	保証金	-
物件種別	マンション		
建物名・部屋番号	ファミリータウン東陽 C棟		
物件所在地	東京都江東区東陽 2丁目3-5 604		
交通	東京メトロ東西線 東陽町駅 徒歩6分 東京メトロ東西線 木場(東京)駅 徒歩17分		
間取詳細	洋室(6.1畳) 洋室(6畳) 洋室(4.3畳) LDK(12.8畳)		
構造・規模	鉄骨鉄筋コンクリート 15階建 6階		
専有面積	68.59㎡	向き	
築年月	1982年1月28日	契約期間	2年
損害保険	有	入居時期	相談
駐車場	要問い合わせ 駐輪場		
設備	3口以上コンロ, TVインターホン, インターホン, エアコン, ガスキッチン, ガスコンロ設置済, グリル, ク		
その他費用			
入居諸条件	ペット相談		
保証会社	必須 初回: 総賃料の50% ~		
備考			

図面と現況が異なる場合は現況が優先となります。

間取りの「S」はサービスルーム(納戸)です。

情報更新日2024年10月17日

No.mo0000046267



東京都知事(5)第83270号  
(公社)全日本不動産協会会員, (公社)首都圏不動産公正取引協議会加盟  
**株式会社CLCコーポレーション 門前仲町店**  
東京都江東区富岡1丁目7-4 北村ビル1階  
TEL:03-5646-5877  
E-mail: monnaka@clcnet.jp  
URL: [https://clcnetwork.co.jp/shop\\_monnaka.html](https://clcnetwork.co.jp/shop_monnaka.html)



携帯サイトから物件詳細を閲覧できます!

取引態様	手数料負担の割合	貸主	借主
仲介	手数料配分の割合	元付	客付