

# FOR RENT

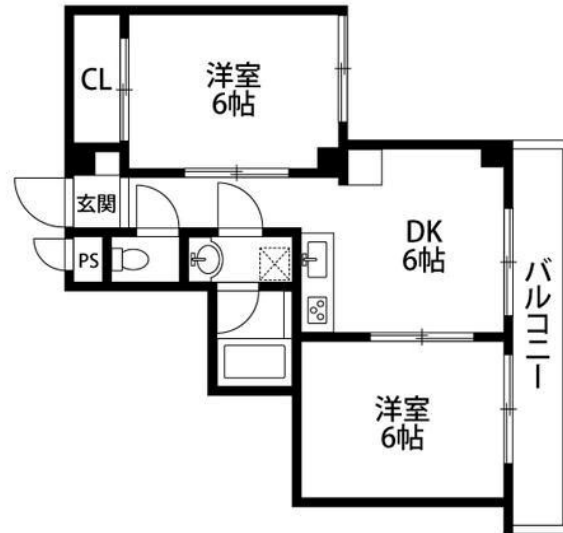
賃料	管理費等
115,000円	5,000円

2F以上,角住戸,最上階,上階無し,通風良好,陽当たり良好,内装リフォーム済,駅まで平坦,外壁タイル張り,閑静な住宅街,メールボックス

【外観】



【間取り図】



間取り	2DK		
敷金	1ヶ月	礼金	1ヶ月
敷引/償却金	-	保証金	無
物件種別	マンション		
建物名・部屋番号	大江戸ハイツ東陽町		
物件所在地	東京都江東区南砂2丁目28-22		
交通	東京メトロ東西線 東陽町駅 徒歩12分 東京メトロ東西線 南砂町駅 徒歩14分		
間取詳細	洋室(6畳) 洋室(6畳) DK(6畳)		
構造・規模	鉄骨 5階建 5階		
専有面積	41.5㎡	向き	東
築年月	1998年1月	契約期間	2年
損害保険	有	入居時期	即時
駐車場	要問い合わせ 駐輪場 バイク置き場		
設備	2口コンロ, 3口以上コンロ, 3点給湯, CATV, CS, インターホン, エアコン, エアコン2台, ガスキット		
その他費用	[一時金] 鍵交換代: 22,000円		
入居諸条件	事務所可 二人可 ルームシェア可		
保証会社	必須 初回保証料: 総賃料の50%~		
備考			

図面と現況が異なる場合は現況が優先となります。

間取りの「S」はサービスルーム(納戸)です。

情報更新日2024年10月21日

No.mo0000046293

お問合せ先



東京都知事(5)第83270号

(公社)全日本不動産協会会員, (公社)首都圏不動産公正取引協議会加盟

株式会社CLCコーポレーション 門前仲町店

東京都江東区富岡1丁目7-4 北村ビル1階

TEL:03-5646-5877

E-mail: monnaka@clcnet.jp

URL: [https://clcnetwork.co.jp/shop\\_monnaka.html](https://clcnetwork.co.jp/shop_monnaka.html)



携帯サイトから物件詳細を閲覧できます!

取引態様	手数料負担の割合	貸主	借主
仲介	手数料配分の割合	元付	客付