

# FOR RENT

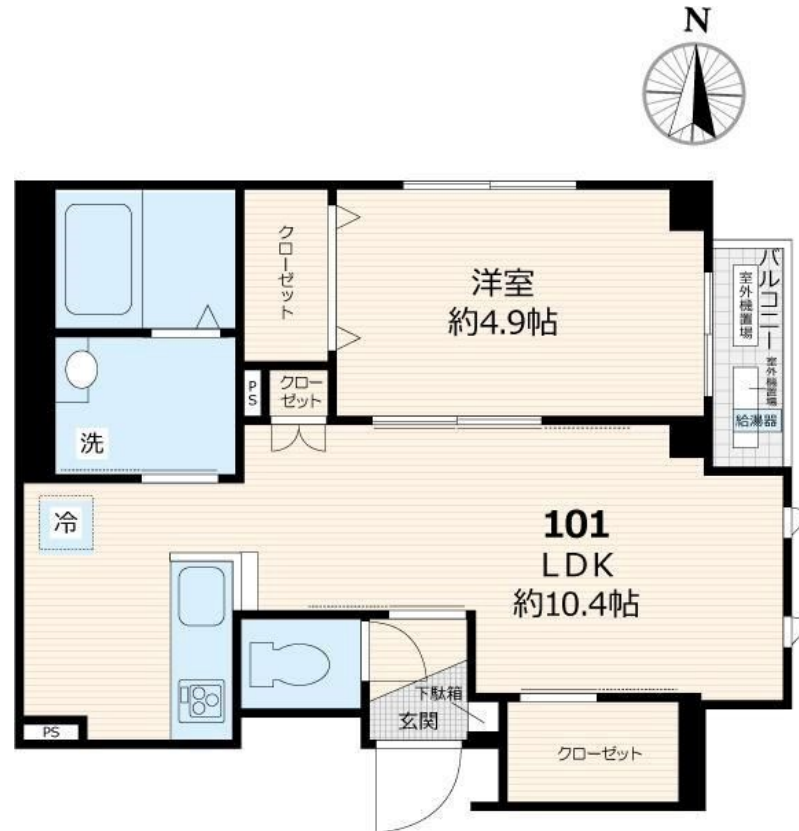
賃料	管理費等
136,000円	4,000円

2面採光,オートロック,ダブルディンプルキー,ダブルロック,ディンプルキー,角住戸,玄関ホール,通風良好,陽当たり良好,メールボックス

【外観】



【間取り図】



図面と現況が異なる場合は現況が優先となります。

間取りの「S」はサービスルーム(納戸)です。

間取り	1LDK		
敷金	1ヶ月	礼金	2ヶ月
敷引/償却金	-	保証金	-
物件種別	マンション		
建物名・部屋番号	セレナ両国		
物件所在地	東京都墨田区亀沢1丁目14-4		
交通	都営大江戸線 両国駅 徒歩4分 都営新宿線 森下(東京)駅 徒歩12分		
間取詳細			
構造・規模	鉄骨3階建1階		
専有面積	37.84㎡	向き	東
築年月	2020年7月	契約期間	2年
損害保険	有	入居時期	相談
駐車場			
設備	3口以上コンロ,BSIHキッチンヒーター,TVインターホン,エアコン,カウンターキッチン,グリル		
その他費用	[一時金] 鍵交換代:27,500円 [月次費用] 安心サポート:1,100円		
入居諸条件			
保証会社	必須 初回保証料:総賃料の50%~		
備考			

情報更新日2024年11月25日

No.mo0000046358

お問合せ先



東京都知事(5)第83270号

(公社)全日本不動産協会会員,(公社)首都圏不動産公正取引協議会加盟

株式会社CLCコーポレーション 門前仲町店

東京都江東区富岡1丁目7-4 北村ビル1階

TEL:03-5646-5877

E-mail: monnaka@clcnet.jp

URL: https://clcnetwork.co.jp/shop\_monnaka.html



携帯サイトから物件詳細を閲覧できます!

取引態様	手数料負担の割合	貸主	借主
仲介	手数料配分の割合	元付	客付