

FOR RENT

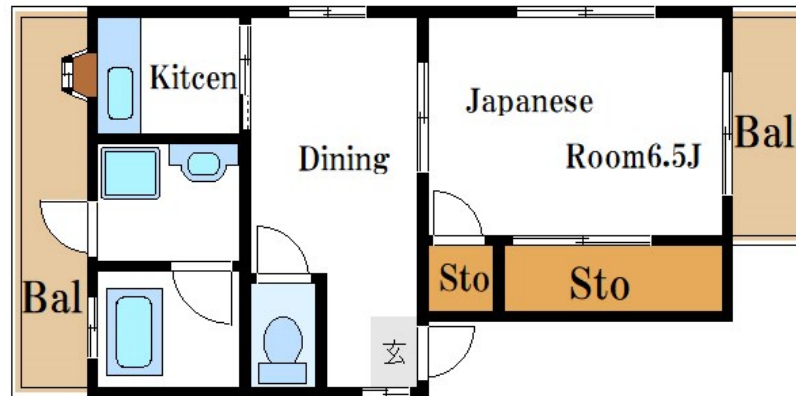
賃料	管理費等
78,000円	0円

1フロア1住戸, 2F以上, 3面採光, 角住戸, 最上階, 上階無し, 東南角住戸, 陽当たり良好, 駅まで平坦, 閑静な住宅街, メールボックス

【外観】



【間取り図】



間取り	1DK		
敷金	1ヶ月	礼金	1ヶ月
敷引/償却金	- 1ヶ月	保証金	-
物件種別	マンション		
建物名・部屋番号	ことぶきハイツ		
物件所在地	東京都江東区海辺2-14		
交通	東京メトロ半蔵門線 住吉(東京)駅 徒歩11分 東京メトロ東西線 東陽町駅 徒歩16分		
間取詳細	和室(7畳) DK(7.5畳)		
構造・規模	鉄骨 4階建 4階		
専有面積	35㎡	向き	南
築年月	1988年6月	契約期間	2年
損害保険	有	入居時期	相談
駐車場	要問い合わせ		
設備	2口コンロ, 3点給湯, インターホン, エアコン, ガスキッチン, ガスコンロ設置可, ガス給湯, キッチンに窓		
その他費用			
入居諸条件	単身限定		
保証会社	必須 初回保証料: 総賃料の50% (更新: 1万円/年)		
備考			

図面と現況が異なる場合は現況が優先となります。

間取りの「S」はサービスルーム(納戸)です。

情報更新日2024年11月10日

No.mo0000046508

お問合せ先



東京都知事(5)第83270号

(公社)全日本不動産協会会員, (公社)首都圏不動産公正取引協議会加盟

株式会社CLCコーポレーション 門前仲町店

東京都江東区富岡1丁目7-4 北村ビル1階

TEL:03-5646-5877

E-mail: monnaka@clcnet.jp

URL: https://clcnetwork.co.jp/shop_monnaka.html



携帯サイトから物件詳細を閲覧できます!

取引態様	手数料負担の割合	貸主	借主
仲介	手数料配分の割合	元付	客付