

FOR RENT

賃料	管理費等
109,000円	5,000円

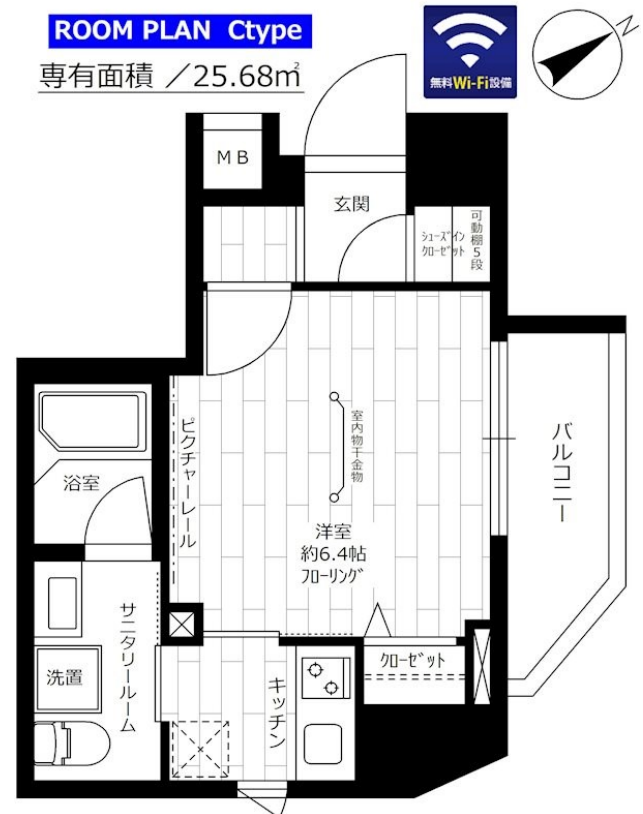
江東区の賃貸はCLCにお任せください！地元密着

2F以上,オートロック,セキュリティ有り,角住戸,陽当たり良好,分譲タイプ,防犯カメラ,メールボックス,平置駐車場

【外観】



【間取り図】



図面と現況が異なる場合は現況が優先となります。

間取りの「S」はサービスルーム(納戸)です。

間取り	1K		
敷金	1ヶ月	礼金	2ヶ月
敷引/償却金	- 1ヶ月	保証金	-
物件種別	マンション		
建物名・部屋番号	ステージファースト門前仲町		
物件所在地	東京都江東区佐賀 1丁目6-10		
交通	都営大江戸線 門前仲町駅 徒歩8分 東京メトロ日比谷線 茅場町駅 徒歩12分		
間取詳細	洋室(6.6畳)		
構造・規模	鉄筋コンクリート 11階建 7階		
専有面積	26.28㎡	向き	南
築年月	2020年10月	契約期間	2年
損害保険	有	入居時期	即時
駐車場	要問い合わせ 駐輪場		
設備	2口コンロ, B S, C S, T Vインターホン, インターホン, エアコン, ガスコンロ設置済, クローゼット, シ		
その他費用	[一時金] 鍵交換費用: 22,000円 アクト安心ライフ24: 16,500円		
入居諸条件			
保証会社	可 契約時: 月額費用40% ~ /更新時: 1年毎10,000円		
備考			

情報更新日2024年11月16日

No.mo0000046570



東京都知事(5)第83270号
(公社)全日本不動産協会会員, (公社)首都圏不動産公正取引協議会加盟
株式会社CLCコーポレーション 門前仲町店
東京都江東区富岡1丁目7-4 北村ビル1階
TEL:03-5646-5877
E-mail: monnaka@clcnet.jp
URL: https://clcnetwork.co.jp/shop_monnaka.html



携帯サイトから物件詳細を閲覧できます！

取引態様	手数料負担の割合	貸主	借主
仲介	手数料配分の割合	元付	客付