

FOR RENT

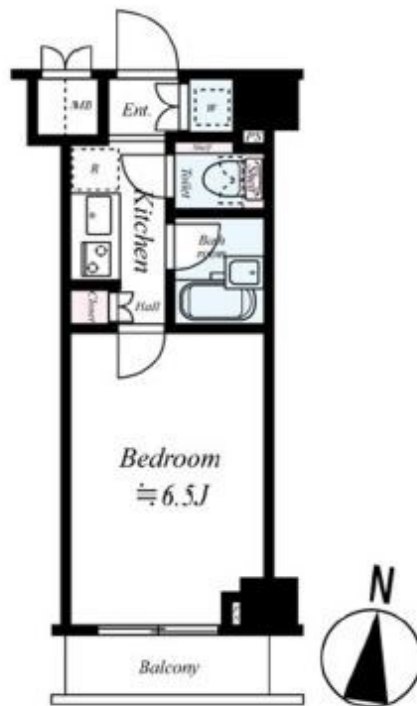
賃料	管理費等
77,000円	10,000円

2F以上,オートロック,モニタ付オートロック,高層階,通風良好,南面バルコニー,陽当たり良好,駅まで平坦,駅前,閑静な住宅街,防犯カメラ,管理室,メールボックス

【外観】



【間取り図】



図面と現況が異なる場合は現況が優先となります。

間取りの「S」はサービスルーム(納戸)です。

間取り	1K		
敷金	無	礼金	1ヶ月
敷引/償却金	-	保証金	-
物件種別	マンション		
建物名・部屋番号	ループル大島		
物件所在地	東京都江東区大島5丁目12-16		
交通	都営新宿線 大島(東京)駅 徒歩2分 都営新宿線 西大島駅 徒歩9分		
間取詳細	洋室(6.5畳) K(2畳)		
構造・規模	鉄骨鉄筋コンクリート 8階建 6階		
専有面積	20.52㎡	向き	南
築年月	2009年4月	契約期間	2年
損害保険	有	入居時期	相談
駐車場	駐輪場		
設備	2口コンロ,TVインターホン,インターホン,エアコン,ガスキッチン,ガスコンロ設置済,クローゼット,		
その他費用	[一時金] 鍵交換代: 33,000円 クリーニング代: 60,000円 抗菌代: 16,500円 24時間サポート: 16,500円		
入居諸条件			
保証会社	必須 契約時: 総賃料の50% 1年毎10,000円		
備考			

情報更新日2024年11月21日

No.mo0000046622

お問合せ先



東京都知事(5)第83270号

(公社)全日本不動産協会会員,(公社)首都圏不動産公正取引協議会加盟

株式会社CLCコーポレーション 門前仲町店

東京都江東区富岡1丁目7-4 北村ビル1階

TEL:03-5646-5877

E-mail: monnaka@clcnet.jp

URL: https://clcnetwork.co.jp/shop_monnaka.html



携帯サイトから物件詳細を閲覧できます!

取引態様	手数料負担の割合	貸主	借主
仲介	手数料配分の割合	元付	客付