

FOR RENT

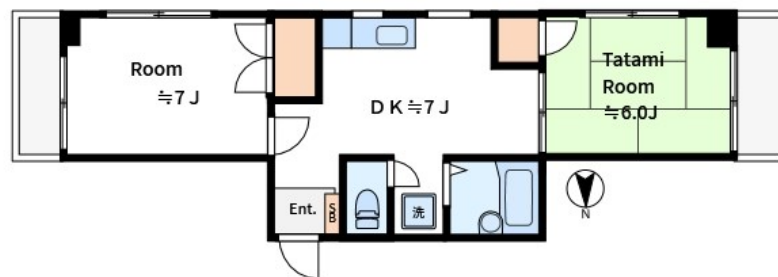
賃料	管理費等
110,000円	7,000円

2F以上,2面バルコニー,2面採光,3面採光,オートロック,セキュリティ有り,モニタ付オートロック,角住戸,玄関ホール,振り分け,眺望良好,通風良好,東南角住戸,陽当たり良好,内装リフォーム済,駅まで

【外観】



【間取り図】



間取り	2DK		
敷金	1ヶ月	礼金	1ヶ月
敷引/償却金	-	保証金	-
物件種別	マンション		
建物名・部屋番号	フォンティエヌ墨田		
物件所在地	東京都墨田区緑4丁目20-3		
交通	都営新宿線 菊川(東京)駅 徒歩10分 中央・総武線各停 両国駅 徒歩18分		
間取詳細	洋室(7畳) DK(7畳) 和室(6畳)		
構造・規模	鉄骨鉄筋コンクリート 10階建 2階		
専有面積	45㎡	向き	
築年月	1991年3月	契約期間	2年
損害保険	有	入居時期	相談
駐車場	駐輪場		
設備	2口コンロ,TVインターホン,インターホン,エアコン,エアコン2台,エアコン3台,エアコン全室,ガス		
その他費用			
入居諸条件	ペット可		
保証会社	必須 初回保証料:総賃料の50%(更新:1万円/年)		
備考	2DK 二面バルコニー オートロックあり		

図面と現況が異なる場合は現況が優先となります。

間取りの「S」はサービスルーム(納戸)です。

情報更新日2024年11月23日

No.mo0000046659

お問合せ先



東京都知事(5)第83270号

(公社)全日本不動産協会会員,(公社)首都圏不動産公正取引協議会加盟

株式会社CLCコーポレーション 門前仲町店

東京都江東区富岡1丁目7-4 北村ビル1階

TEL:03-5646-5877

E-mail: monnaka@clcnet.jp

URL: https://clcnetwork.co.jp/shop_monnaka.html



携帯サイトから物件詳細を閲覧できます!

取引態様	手数料負担の割合	貸主	借主
仲介	手数料配分の割合	元付	客付