

# FOR RENT

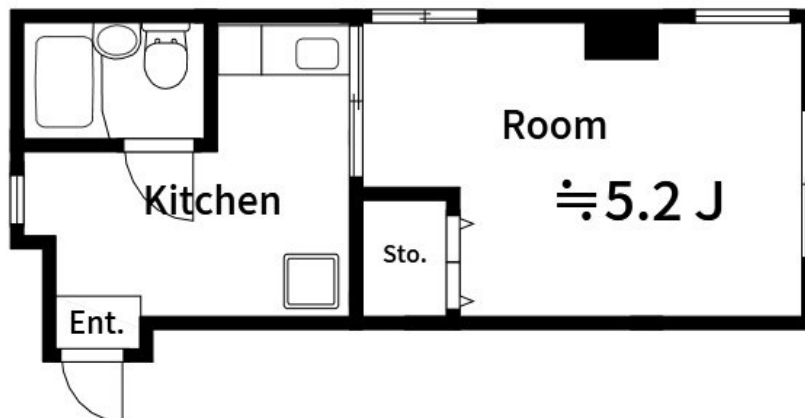
賃料	管理費等
59,000円	0円

1フロア1住戸, 3方角住戸, 3面採光, メールボックス

【外観】



【間取り図】



間取り	1R		
敷金	1ヶ月	礼金	無
敷引/償却金	-	保証金	-
物件種別	マンション		
建物名・部屋番号	リバーハイツ小林		
物件所在地	東京都江東区森下5丁目12-11		
交通	都営新宿線 菊川(東京)駅 徒歩5分 都営新宿線 住吉(東京)駅 徒歩9分		
間取詳細			
構造・規模	鉄筋コンクリート6階建1階		
専有面積	18㎡	向き	
築年月	1983年12月1日	契約期間	2年
損害保険	有	入居時期	相談
駐車場	駐輪場		
設備	CATV, TVインターホン, インターホン, エアコン, ガスキッチン, ガス給湯, シャワー, トイレ有, バス		
その他費用			
入居諸条件			
保証会社	必須 初回保証料: 月額総賃料の50% 継続保証料: 一年毎に1万円 一部法人契約は相談可		
備考			

図面と現況が異なる場合は現況が優先となります。

間取りの「S」はサービスルーム(納戸)です。

情報更新日2024年12月22日

No.mo0000046684

お問合せ先



東京都知事(5)第83270号

(公社)全日本不動産協会会員, (公社)首都圏不動産公正取引協議会加盟

株式会社CLCコーポレーション 門前仲町店

東京都江東区富岡1丁目7-4 北村ビル1階

TEL:03-5646-5877

E-mail: monnaka@clcnet.jp

URL: [https://clcnetwork.co.jp/shop\\_monnaka.html](https://clcnetwork.co.jp/shop_monnaka.html)



携帯サイトから物件詳細を閲覧できます!

取引態様	手数料負担の割合	貸主	借主
仲介	手数料配分の割合	元付	客付