

FOR RENT

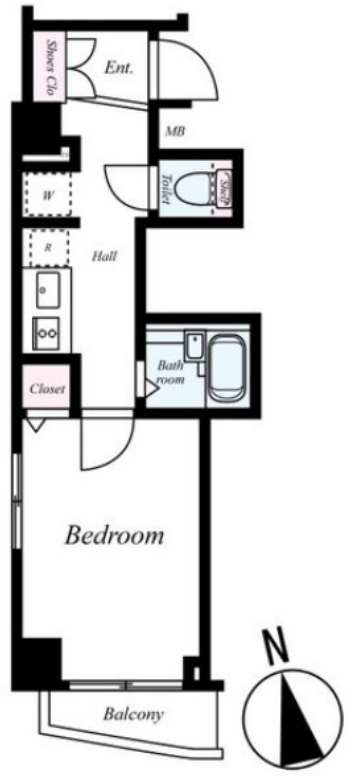
賃料	管理費等
79,000円	11,000円

2F以上,2面採光,オートロック,角住戸,通風良好,南西角住戸,南面バルコニー,陽当たり良好,駅まで平坦,閑静な住宅街,メールボックス

【外観】



【間取り図】



図面と現況が異なる場合は現況が優先となります。

間取りの「S」はサービスルーム(納戸)です。

間取り	1K		
敷金	1ヶ月	礼金	1ヶ月
敷引/償却金	-	保証金	-
物件種別	マンション		
建物名・部屋番号	ブレイル・ドゥーク木場親水公園		
物件所在地	東京都江東区木場3丁目11-14		
交通	東京メトロ東西線 木場(東京)駅 徒歩9分 都営大江戸線 門前仲町駅 徒歩12分		
間取詳細			
構造・規模	鉄筋コンクリート 6階建 3階		
専有面積	21.87㎡	向き	南
築年月	2006年9月	契約期間	2年
損害保険	有 20,000円 24ヶ月	入居時期	相談
駐車場	要問い合わせ 駐輪場		
設備	2口コンロ,BS,CATV,CS,TVインターホン,インターホン,エアコン,ガスキッチン,ガスコンロ		
その他費用	[一時金] 鍵交換代: 33,000円		
入居諸条件			
保証会社	必須 初回保証委託費: 総賃料の50% ~ 更新: 1万円/年 引落手数料330円(税込)/月		
備考			

情報更新日2024年12月8日

No.mo0000046698



東京都知事(5)第83270号
(公社)全日本不動産協会会員,(公社)首都圏不動産公正取引協議会加盟
株式会社CLCコーポレーション 門前仲町店
東京都江東区富岡1丁目7-4 北村ビル1階
TEL:03-5646-5877
E-mail: monnaka@clcnet.jp
URL: https://clcnetwork.co.jp/shop_monnaka.html



携帯サイトから物件詳細を閲覧できます!

取引態様	手数料負担の割合	貸主	借主
仲介	手数料配分の割合	元付	客付