

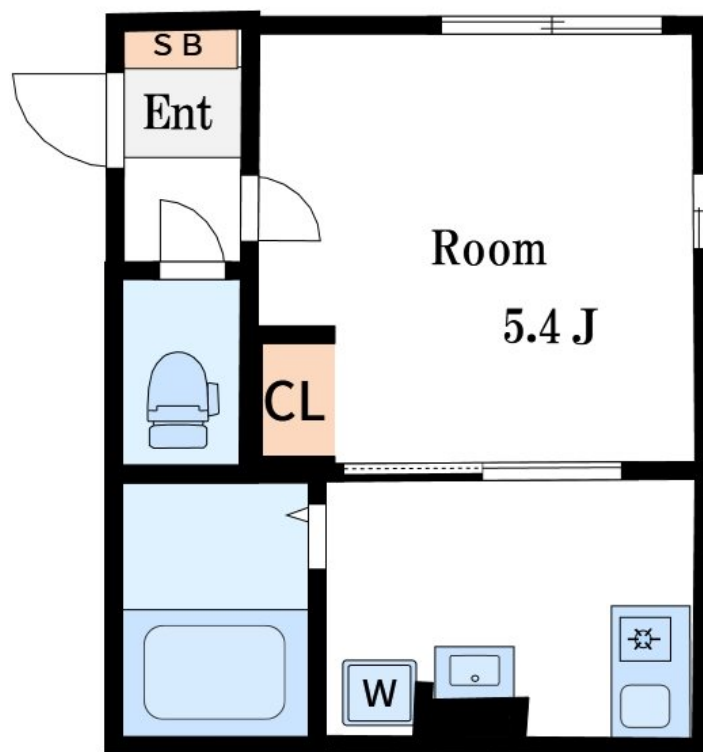
賃料	管理費等
92,000円	5,000円

2 F 以上, 2 面採光, オートロック, モニタ付オートロック, 角住戸, 防犯カメラ

【外観】



【間取り図】



間取り	1K		
敷金	無	礼金	無
敷引 / 償却金	-	保証金	-
物件種別	マンション		
建物名・部屋番号	chapter@shirakawa(チャプターシラカワ)		
物件所在地	東京都江東区白河 3 丁目3-3		
交通	東京メトロ半蔵門線 清澄白河駅 徒歩5分 都営新宿線 菊川(東京)駅 徒歩8分		
間取詳細			
構造・規模	鉄筋コンクリート 5階建 2階		
専有面積	18.33㎡	向き	
築年月	2024年11月	契約期間	2年
損害保険	有	入居時期	即時
駐車場	要問い合わせ		
設備	IHクッキングヒーター, TVインターホン, エアコン, クローゼット, シャワー, シューズボックス, トイレ		
その他費用	[一時金] クリーニング費用: 55,000円		
入居諸条件	学生相談 性別不問 高齢者相談 単身可		
保証会社	必須 初回保証料: 総賃料の50% ~		
備考			

図面と現況が異なる場合は現況が優先となります。

間取りの「S」はサービスルーム(納戸)です。

情報更新日2024年11月30日

No.mo0000046736



東京都知事(5)第83270号  
(公社)全日本不動産協会会員, (公社)首都圏不動産公正取引協議会加盟  
**株式会社CLCコーポレーション 門前仲町店**  
東京都江東区富岡1丁目7-4 北村ビル1階  
TEL:03-5646-5877  
E-mail: monnaka@clcnet.jp  
URL: https://clcnetwork.co.jp/shop\_monnaka.html



携帯サイトから物件詳細を閲覧できます!

取引態様	手数料負担の割合	貸主	借主
仲介	手数料配分の割合	元付	客付