

FOR RENT

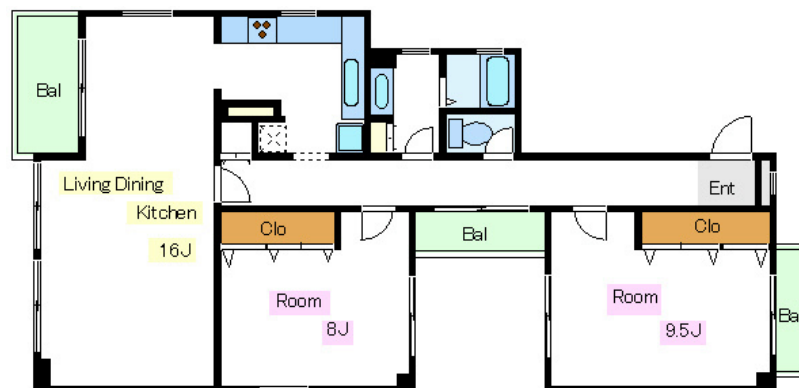
| | |
|----------|---------|
| 賃料 | 管理費等 |
| 230,000円 | 10,000円 |

1フロア1住戸, 2F以上, 2面バルコニー, 2面採光, 3方角住戸, 3面採光, オートロック, セキュリティ有り, 角住戸, 玄関ホール, 四方角部屋, 眺望良好, 通風良好, 東南角住戸, 南西角住戸, 南面バルコニー, 南

【外観】



【間取り図】



| | | | |
|----------|---|------|-----|
| 間取り | 2LDK | | |
| 敷金 | 1ヶ月 | 礼金 | 1ヶ月 |
| 敷引/償却金 | - | 保証金 | - |
| 物件種別 | マンション | | |
| 建物名・部屋番号 | パールレジデンス | | |
| 物件所在地 | 東京都墨田区菊川 2丁目22-7 | | |
| 交通 | 都営新宿線 菊川(東京)駅 徒歩3分 都営大江戸線 森下(東京)駅 徒歩8分 | | |
| 間取詳細 | LDK(16畳) 洋室(9.5畳) 洋室(8畳) | | |
| 構造・規模 | 鉄骨鉄筋コンクリート 8階建 4階 | | |
| 専有面積 | 88㎡ | 向き | 南 |
| 築年月 | 1991年10月 | 契約期間 | 2年 |
| 損害保険 | 有 | 入居時期 | 即時 |
| 駐車場 | 要問い合わせ 駐輪場 | | |
| 設備 | 2口コンロ, 3口以上コンロ, 3点給湯, インターホン, エアコン, エアコン2台, エアコン3台, エアコン全 | | |
| その他費用 | | | |
| 入居諸条件 | ペット可 事務所相談 子供相談 | | |
| 保証会社 | 必須 初回保証料: 総賃料の50%~ | | |
| 備考 | | | |

図面と現況が異なる場合は現況が優先となります。

間取りの「S」はサービスルーム(納戸)です。

情報更新日2024年12月2日

No.mo0000046760

お問合せ先



東京都知事(5)第83270号

(公社)全日本不動産協会会員, (公社)首都圏不動産公正取引協議会加盟

株式会社CLCコーポレーション 門前仲町店

東京都江東区富岡1丁目7-4 北村ビル1階

TEL:03-5646-5877

E-mail: monnaka@clcnet.jp

URL: https://clcnetwork.co.jp/shop_monnaka.html



携帯サイトから物件詳細を閲覧できます!

| | | | |
|------|----------|----|----|
| 取引態様 | 手数料負担の割合 | 貸主 | 借主 |
| 仲介 | 手数料配分の割合 | 元付 | 客付 |