

FOR RENT

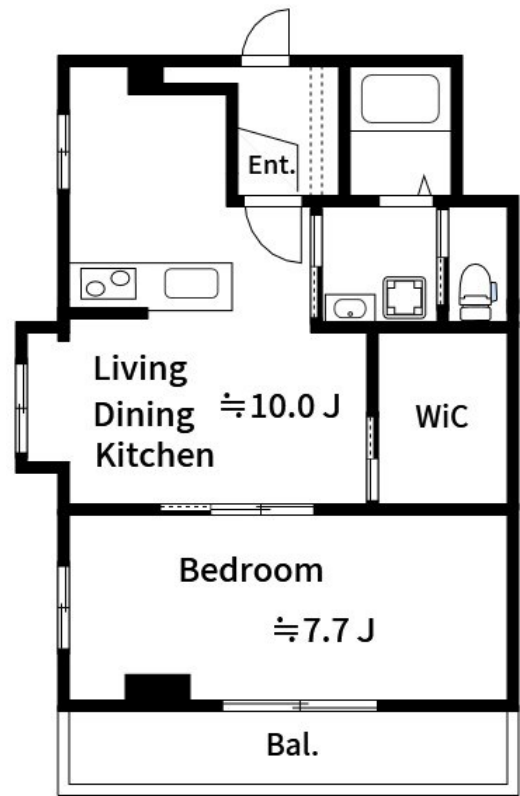
賃料	管理費等
138,000円	0円

2 F以上, 2面採光, 角住戸, 内装リフォーム済, メールボックス

【外観】



【間取り図】



間取り	1LDK		
敷金	1ヶ月	礼金	1ヶ月
敷引/償却金	-	保証金	-
物件種別	アパート		
建物名・部屋番号	ドムス大森ビル		
物件所在地	東京都墨田区立川4丁目14-13		
交通	都営新宿線 菊川(東京)駅 徒歩6分 東京メトロ半蔵門線 住吉(東京)駅 徒歩9分		
間取詳細	洋室(7.7畳) LDK(10畳)		
構造・規模	鉄筋コンクリート 4階建 2階		
専有面積	45㎡	向き	南
築年月	1978年11月1日	契約期間	2年
損害保険	有	入居時期	即時
駐車場			
設備	対面式キッチン ガスコンロ設置済 2口コンロ グリル ガスキッチン パス・トイレ別 バス有		
その他費用			
入居諸条件	子供不可		
保証会社			
備考			

図面と現況が異なる場合は現況が優先となります。

間取りの「S」はサービスルーム(納戸)です。

情報更新日2025年1月5日

No.mo0000047022



東京都知事(5)第83270号
(公社)全日本不動産協会会員, (公社)首都圏不動産公正取引協議会加盟
株式会社CLCコーポレーション 門前仲町店
東京都江東区富岡1丁目7-4 北村ビル1階
TEL:03-5646-5877
E-mail: monnaka@clcnet.jp
URL: https://clcnetwork.co.jp/shop_monnaka.html



携帯サイトから物件詳細を閲覧できます!

取引態様	手数料負担の割合	貸主	借主
仲介	手数料配分の割合	元付	客付