

# FOR RENT

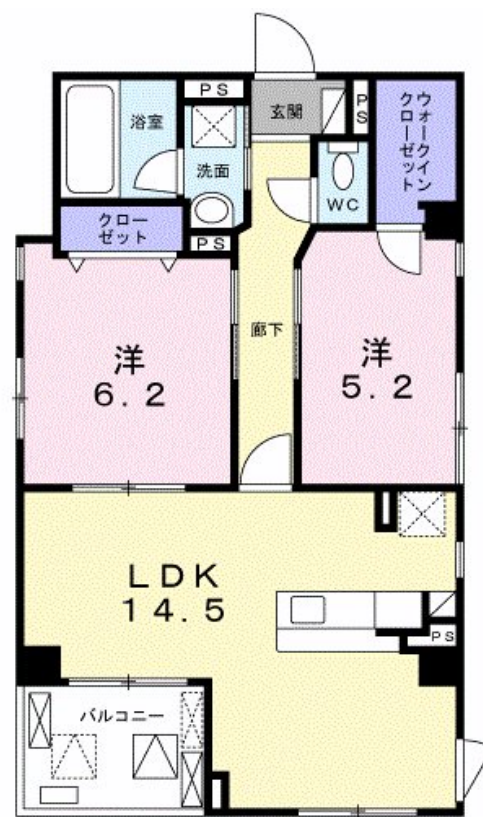
賃料	管理費等
220,000円	9,900円

2F以上,2面採光,オートロック,モニタ付オートロック,角住戸,玄関ホール,通風良好,陽当たり良好,防犯カメラ,メールボックス

【外観】



【間取り図】



間取り	2LDK		
敷金	無	礼金	2ヶ月
敷引/償却金	-	保証金	-
物件種別	マンション		
建物名・部屋番号	ヴァリ ヴィラージュ		
物件所在地	東京都墨田区立川 1丁目7-7		
交通	都営大江戸線 森下(東京)駅 徒歩5分 都営新宿線 菊川(東京)駅 徒歩10分		
間取詳細	洋室(6.2畳) LDK(14.5畳) 洋室(5.2畳)		
構造・規模	鉄骨 7階建 3階		
専有面積	60.9㎡	向き	
築年月	2022年2月	契約期間	2年
損害保険	有	入居時期	相談
駐車場	要問い合わせ 駐輪場		
設備	2口コンロ,3口以上コンロ,TVインターホン,インターホン,エアコン,カウンターキッチン,ガスキッチン		
その他費用	[一時金] クリーニング代:70,000円 鍵セット費:3,300円 [月次費用] 町会費:300円 24時間サポート:330円		
入居諸条件			
保証会社	必須 初回保証料:22,000円、月次保証料:総賃料の2.2%または5.5%		
備考	オートロック・宅配BOXあり インターネット無料		

図面と現況が異なる場合は現況が優先となります。

間取りの「S」はサービスルーム(納戸)です。

情報更新日2025年1月16日

No.mo0000047041

お問合せ先



東京都知事(5)第83270号

(公社)全日本不動産協会会員,(公社)首都圏不動産公正取引協議会加盟

株式会社CLCコーポレーション 門前仲町店

東京都江東区富岡1丁目7-4 北村ビル1階

TEL:03-5646-5877

E-mail: monnaka@clcnet.jp

URL: https://clcnetwork.co.jp/shop\_monnaka.html



携帯サイトから物件詳細を閲覧できます!

取引態様	手数料負担の割合	貸主	借主
仲介	手数料配分の割合	元付	客付

不動産コード: 6889

物件管理コード: 1122115213330001053902

取引条件の有効期限は情報更新日より30日間となります。