

FOR RENT

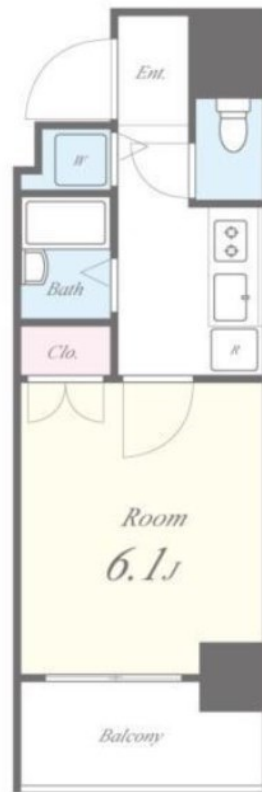
賃料	管理費等
89,000円	11,000円

2F以上,オートロック,セキュリティ有り,ディンプルキー,モニタ付オートロック,角住戸,眺望良好,通風良好,南面バルコニー,陽当たり良好,駅まで平坦,駅前,閑静な住宅街,メールボックス

【外観】



【間取り図】



図面と現況が異なる場合は現況が優先となります。

間取りの「S」はサービスルーム(納戸)です。

間取り	1K		
敷金	無	礼金	1ヶ月
敷引/償却金	-	保証金	-
物件種別	マンション		
建物名・部屋番号	コンフォートイケダ		
物件所在地	東京都江東区新大橋3丁目7-6		
交通	都営大江戸線 森下(東京)駅 徒歩1分 東京メトロ半蔵門線 清澄白河駅 徒歩9分		
間取詳細	K(2畳) 洋室(6.1畳)		
構造・規模	鉄筋コンクリート 9階建 4階		
専有面積	21.4㎡	向き	
築年月	2005年6月	契約期間	2年
損害保険	有	入居時期	相談
駐車場	要問い合わせ 駐輪場		
設備	2口コンロ, 3点給湯, B S, T V インターホン, インターホン, エアコン, ガスキッチン, ガスコンロ設置済		
その他費用	[一時金] 鍵交換代: 23,100円		
入居諸条件			
保証会社	必須 初回保証委託費: 総賃料の50% -、更新時10,000円/年		
備考			

情報更新日2025年1月19日

No.mo0000047129

お問合せ先



東京都知事(5)第83270号

(公社)全日本不動産協会会員, (公社)首都圏不動産公正取引協議会加盟

株式会社CLCコーポレーション 門前仲町店

東京都江東区富岡1丁目7-4 北村ビル1階

TEL:03-5646-5877

E-mail: monnaka@clcnet.jp

URL: https://clcnetwork.co.jp/shop_monnaka.html



携帯サイトから物件詳細を閲覧できます!

取引態様	手数料負担の割合	貸主	借主
仲介	手数料配分の割合	元付	客付

不動産コード: 6889

物件管理コード: 1122115213330001055011

取引条件の有効期限は情報更新日より30日間となります。