

# FOR RENT

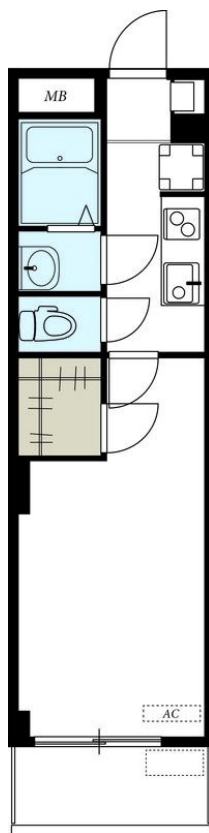
賃料	管理費等
104,000円	4,000円

2F以上,オートロック,ダブルロック,ディンプルキー,モニタ付オートロック,眺望良好,陽当たり良好,駅まで平坦,閑静な住宅街,メールボックス

【外観】



【間取り図】



図面と現況が異なる場合は現況が優先となります。

間取りの「S」はサービスルーム(納戸)です。

間取り	1K		
敷金	無	礼金	1ヶ月
敷引/償却金	-	保証金	-
物件種別	マンション		
建物名・部屋番号	リブリ・コスズ		
物件所在地	東京都江東区冬木22-24		
交通	都営大江戸線 門前仲町駅 徒歩9分 東京メトロ半蔵門線 清澄白河駅 徒歩11分		
間取詳細	K(2.5畳) 洋室(7.9畳)		
構造・規模	鉄骨 5階建 3階		
専有面積	25.85㎡	向き	南西
築年月	2015年1月下旬	契約期間	2年
損害保険	有	入居時期	相談
駐車場	要問い合わせ 駐輪場 バイク置き場		
設備	2口コンロ, 3点給湯, B S, T Vインターホン, インターネット専用線配線済み, インターホン, ウォークイ		
その他費用	[一時金] リブリクラブ入会金: 7,700円 鍵交換代: 22,000円 室内消毒代: 16,500円 クリーニング代: 36,300円 [月次費用] リブリクラブ会費: 2,200円 [備考] 1年未満での解約時、総賃料1ヵ月分の違約金あり		
入居諸条件			
保証会社	必須 基本料: 月額支払合計の100%、月額料: 月額支払額の1.1%		
備考	人気のウォークインクローゼット インターネット無料		

情報更新日2025年1月29日

No.mo0000047152

お問合せ先



東京都知事(5)第83270号

(公社)全日本不動産協会会員, (公社)首都圏不動産公正取引協議会加盟

株式会社CLCコーポレーション 門前仲町店

東京都江東区富岡1丁目7-4 北村ビル1階

TEL:03-5646-5877

E-mail: monnaka@clcnet.jp

URL: https://clcnetwork.co.jp/shop\_monnaka.html



携帯サイトから物件詳細を閲覧できます!

取引態様	手数料負担の割合	貸主	借主
仲介	手数料配分の割合	元付	客付