

# FOR RENT

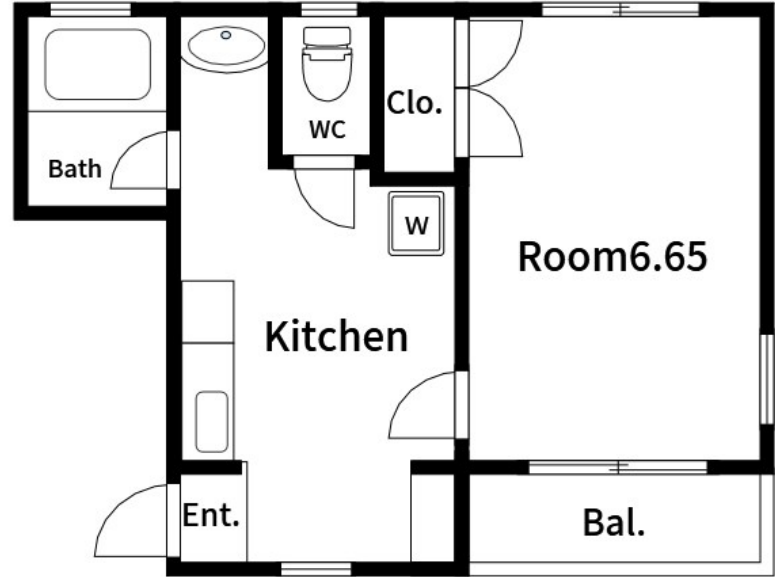
賃料	管理費等
70,000円	0円

角住戸 3面採光

【外観】



【間取り図】



間取り	1K		
敷金	1.5ヶ月	礼金	1ヶ月
敷引/償却金	-	保証金	-
物件種別	アパート		
建物名・部屋番号	サンケンフォレスト		
物件所在地	東京都江東区大島7丁目2-14		
交通	都営新宿線 大島(東京)駅 徒歩4分 東武亀戸線 亀戸水神駅 徒歩19分		
間取詳細			
構造・規模	木造 2階建 1階		
専有面積	22㎡	向き	
築年月	2005年7月1日	契約期間	2年
損害保険	有	入居時期	即時
駐車場	駐輪場		
設備	インターホン, エアコン, ガスキッチン, ガスコンロ, ガス給湯, クローゼット, シャワー, シューズボックス		
その他費用			
入居諸条件			
保証会社	必須 初回保証委託費賃料総額の50%		
備考			

図面と現況が異なる場合は現況が優先となります。

間取りの「S」はサービスルーム(納戸)です。

情報更新日2025年1月29日

No.mo0000047175



東京都知事(5)第83270号  
(公社)全日本不動産協会会員, (公社)首都圏不動産公正取引協議会加盟  
**株式会社CLCコーポレーション 門前仲町店**  
東京都江東区富岡1丁目7-4 北村ビル1階  
TEL:03-5646-5877  
E-mail: monnaka@clcnet.jp  
URL: [https://clcnetwork.co.jp/shop\\_monnaka.html](https://clcnetwork.co.jp/shop_monnaka.html)



携帯サイトから物件詳細を閲覧できます!

取引態様	手数料負担の割合	貸主	借主
仲介	手数料配分の割合	元付	客付