

# FOR RENT

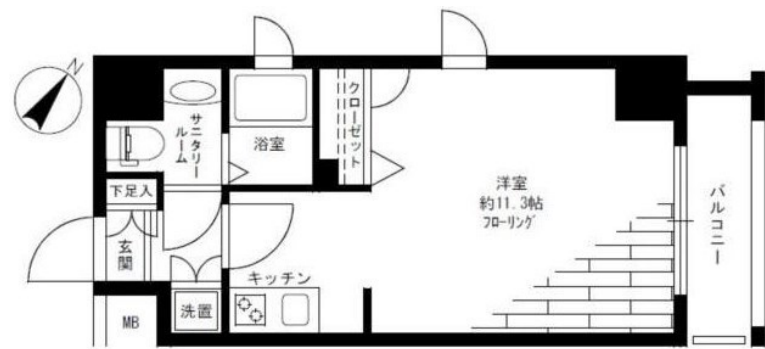
賃料	管理費等
99,000円	11,000円

2F以上,2面採光,オートロック,ディンプルキー,モニタ付オートロック,角住戸,玄関ホール,通風良好,駅まで平坦,外壁タイル張り,閑静な住宅街,メールボックス

【外観】



【間取り図】



間取り	1R		
敷金	1ヶ月	礼金	無
敷引/償却金	- 1ヶ月	保証金	-
物件種別	マンション		
建物名・部屋番号	エクシム門前仲町		
物件所在地	東京都江東区永代1丁目3-6		
交通	都営大江戸線 門前仲町駅 徒歩9分 東京メトロ日比谷線 茅場町駅 徒歩14分		
間取詳細	洋室(11.3畳)		
構造・規模	鉄骨鉄筋コンクリート 13階建 7階		
専有面積	27㎡	向き	
築年月	2005年3月	契約期間	2年
損害保険	有	入居時期	相談
駐車場	要問い合わせ 駐輪場		
設備	2口コンロ,BS,C,S,TVインターホン,インターネット専用線配線済み,インターホン,エアコン,ガス		
その他費用	[一時金] アクト安心ライフ24:16,500円 鍵交換代:33,000円 24時間サポート:16,500円 抗菌費用:13,200円 契約事務手数料:11,000円 [備考] 短期解約違約金あり		
入居諸条件			
保証会社	必須 初回保証委託費:総賃料の50%~		
備考			

図面と現況が異なる場合は現況が優先となります。

間取りの「S」はサービスルーム(納戸)です。

情報更新日2025年1月25日

No.mo0000047188



東京都知事(5)第83270号  
(公社)全日本不動産協会会員,(公社)首都圏不動産公正取引協議会加盟  
**株式会社CLCコーポレーション 門前仲町店**  
東京都江東区富岡1丁目7-4 北村ビル1階  
TEL:03-5646-5877  
E-mail: monnaka@clcnet.jp  
URL: https://clcnetwork.co.jp/shop\_monnaka.html



携帯サイトから物件詳細を閲覧できます!

取引態様	手数料負担の割合	貸主	借主
仲介	手数料配分の割合	元付	客付