

# FOR RENT

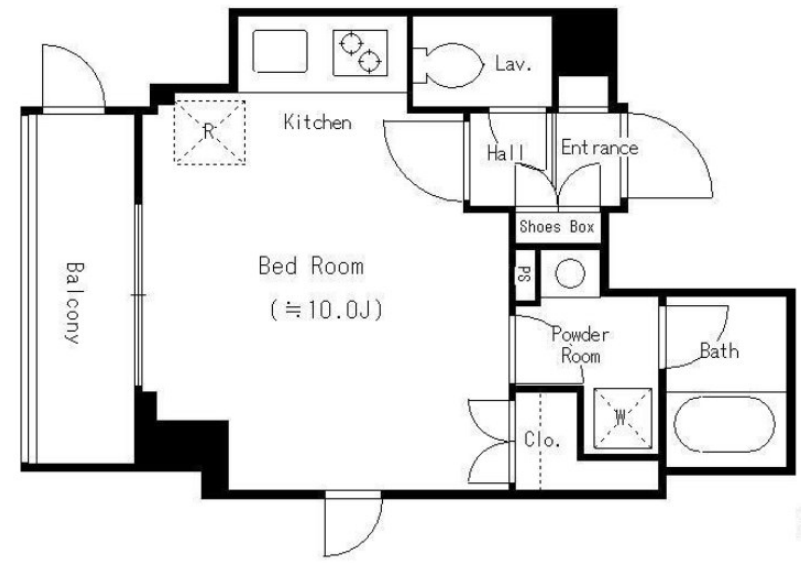
|         |        |
|---------|--------|
| 賃料      | 管理費等   |
| 94,000円 | 8,000円 |

2F以上, 2面採光, オートロック, モニタ付オートロック, 角住戸, 上階無し, 眺望良好, 通風良好, メールボックス

【外観】



【間取り図】



|          |   |      |     |
|----------|---|------|-----|
| 間取り      | 1R  |      |     |
| 敷金       | 1ヶ月   | 礼金   | 1ヶ月 |
| 敷引/償却金   | -   | 保証金  | -   |
| 物件種別     | マンション   |      |     |
| 建物名・部屋番号 | パーク フィル ヴェール  |      |     |
| 物件所在地    | 東京都墨田区緑1丁目14-7  |      |     |
| 交通       | 都営大江戸線 両国駅 徒歩4分<br>都営新宿線 森下(東京)駅 徒歩10分                    |      |     |
| 間取詳細     |   |      |     |
| 構造・規模    | 鉄筋コンクリート 14階建 3階  |      |     |
| 専有面積     | 26.7㎡   | 向き   |     |
| 築年月      | 2013年1月   | 契約期間 | 2年  |
| 損害保険     | 有   | 入居時期 | 相談  |
| 駐車場      | 要問い合わせ 駐輪場  |      |     |
| 設備       | 2口コンロ, TVインターホン, エアコン, ガスキッチン, ガスコンロ設置済, クローゼット, システムキッチン |      |     |
| その他費用    | [一時金] 鍵交換代: 22,000円                                       |      |     |
| 入居諸条件    |   |      |     |
| 保証会社     | 必須 初回保証料: 総賃料の50%~  |      |     |
| 備考       |   |      |     |

図面と現況が異なる場合は現況が優先となります。

間取りの「S」はサービスルーム(納戸)です。

情報更新日2025年1月19日

No.mo0000047266



東京都知事(5)第83270号  
(公社)全日本不動産協会会員, (公社)首都圏不動産公正取引協議会加盟  
**株式会社CLCコーポレーション 門前仲町店**  
東京都江東区富岡1丁目7-4 北村ビル1階  
TEL:03-5646-5877  
E-mail: monnaka@clcnet.jp  
URL: https://clcnetwork.co.jp/shop\_monnaka.html



携帯サイトから物件詳細を閲覧できます!

|      |          |    |    |
|------|----------|----|----|
| 取引態様 | 手数料負担の割合 | 貸主 | 借主 |
| 仲介   | 手数料配分の割合 | 元付 | 客付 |