

FOR RENT

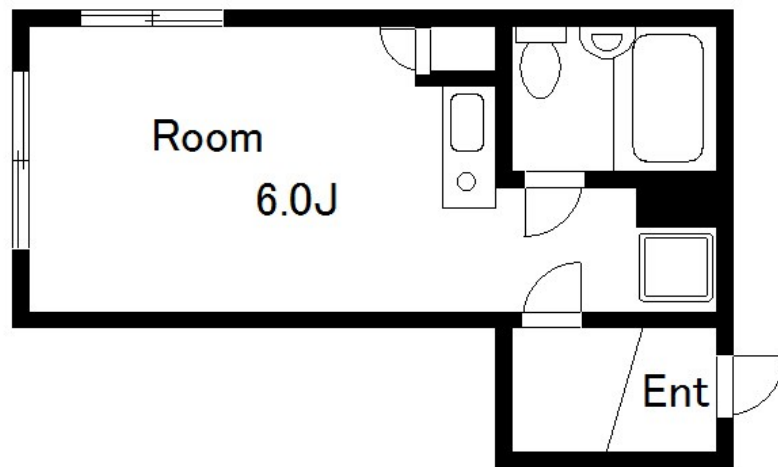
賃料	管理費等
60,000円	0円

2 F 以上, 2 面採光, 角住戸, 最上階, 上階無し, 通風良好, 陽当たり良好, 駅まで平坦, 閑静な住宅街, 防犯カメラ, メールボックス

【外観】



【間取り図】



間取り	1R		
敷金	1ヶ月	礼金	無
敷引/償却金	-	保証金	-
物件種別	マンション		
建物名・部屋番号	美緑ハイツ		
物件所在地	東京都江東区毛利 2 丁目 10 - 2		
交通	東京メトロ半蔵門線 住吉(東京)駅 徒歩6分 総武線快速 錦糸町駅 徒歩8分		
間取詳細	洋室(6畳)		
構造・規模	鉄骨 4階建 4階		
専有面積	15㎡	向き	
築年月	1988年4月1日	契約期間	2年
損害保険	有	入居時期	相談
駐車場			
設備	IHクッキングヒーター, インターホン, エアコン, ガス給湯, シャワー, トイレ有, バス有, フローリング,		
その他費用			
入居諸条件	ペット可 性別不問 二人相談 高齢者不可 子供可		
保証会社			
備考			

図面と現況が異なる場合は現況が優先となります。

間取りの「S」はサービスルーム(納戸)です。

情報更新日2025年1月27日

No.mo0000047269

お問合せ先



東京都知事(5)第83270号

(公社)全日本不動産協会会員, (公社)首都圏不動産公正取引協議会加盟

株式会社CLCコーポレーション 門前仲町店

東京都江東区富岡 1 丁目 7 - 4 北村ビル 1 階

TEL:03-5646-5877

E-mail: monnaka@clcnet.jp

URL: https://clcnetwork.co.jp/shop_monnaka.html



携帯サイトから物件詳細を閲覧できます!

取引態様	手数料負担の割合	貸主	借主
仲介	手数料配分の割合	元付	客付