

FOR RENT

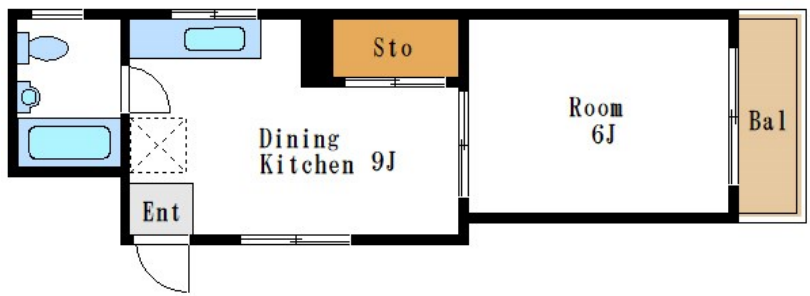
賃料	管理費等
87,000円	3,000円

1フロア2住戸, 2F以上, 2面採光, 角住戸, 眺望良好, 通風良好, 内装リフォーム済, 駅まで平坦, 駅前, 外壁コンクリート, 閑静な住宅街, 始発駅, メールボックス

【外観】



【間取り図】



間取り	1LDK		
敷金	1ヶ月	礼金	1ヶ月
敷引/償却金	-	保証金	無
物件種別	マンション		
建物名・部屋番号	栄和ハイム		
物件所在地	東京都江東区白河1丁目7-17		
交通	都営大江戸線 清澄白河駅 徒歩1分 都営大江戸線 門前仲町駅 徒歩15分		
間取詳細	洋室(6畳) LDK(9畳)		
構造・規模	鉄筋コンクリート 7階建 6階		
専有面積	30㎡	向き	東
築年月	1979年9月	契約期間	2年
損害保険	有	入居時期	相談
駐車場	要問い合わせ 駐輪場		
設備	2口コンロ, インターホン, エアコン, ガスキッチン, ガスコンロ設置可, クローゼット, シャワー, シューズ		
その他費用			
入居諸条件	ペット不可		
保証会社	必須 初回保証料: 総賃料の50% (更新: 1万円/年)		
備考			

図面と現況が異なる場合は現況が優先となります。

間取りの「S」はサービスルーム(納戸)です。

情報更新日2025年1月19日

No.mo0000047271



東京都知事(5)第83270号
(公社)全日本不動産協会会員, (公社)首都圏不動産公正取引協議会加盟
株式会社CLCコーポレーション 門前仲町店
東京都江東区富岡1丁目7-4 北村ビル1階
TEL:03-5646-5877
E-mail: monnaka@clcnet.jp
URL: https://clcnetwork.co.jp/shop_monnaka.html



携帯サイトから物件詳細を閲覧できます!

取引態様	手数料負担の割合	貸主	借主
仲介	手数料配分の割合	元付	客付