

# FOR RENT

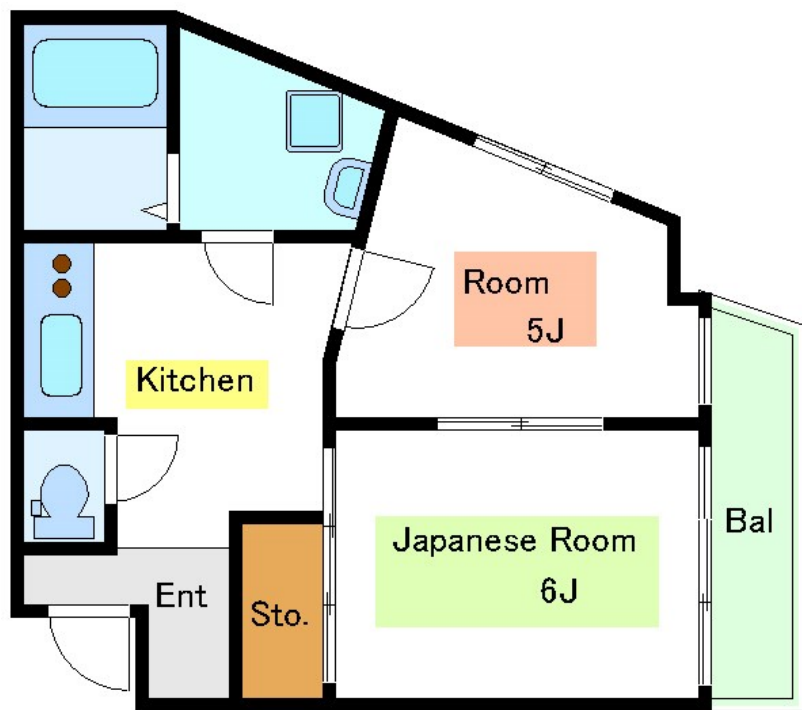
賃料	管理費等
100,000円	5,000円

2F以上, 2面採光, オートロック, セキュリティ有り, モニタ付オートロック, 角住戸, メールボックス

【外観】



【間取り図】



間取り	2K		
敷金	1ヶ月	礼金	1ヶ月
敷引/償却金	-	保証金	-
物件種別	マンション		
建物名・部屋番号	クレストパレス		
物件所在地	東京都江東区亀戸9丁目6-20		
交通	東武亀戸線 亀戸駅 徒歩15分 都営新宿線 東大島駅 徒歩10分		
間取詳細			
構造・規模	鉄骨 8階建 5階		
専有面積	35.87㎡	向き	
築年月	1995年11月1日	契約期間	2年
損害保険	有	入居時期	相談
駐車場			
設備	2口コンロ, インターホン, エアコン, ガスキッチン, ガスコンロ設置済, キッチンに窓, システムキッチン,		
その他費用			
入居諸条件	ペット可		
保証会社	必須 初回保証委託料 総賃料の50%~		
備考			

図面と現況が異なる場合は現況が優先となります。

間取りの「S」はサービスルーム(納戸)です。

情報更新日2025年1月30日

No.mo0000047364



東京都知事(5)第83270号  
(公社)全日本不動産協会会員, (公社)首都圏不動産公正取引協議会加盟  
**株式会社CLCコーポレーション 門前仲町店**  
東京都江東区富岡1丁目7-4 北村ビル1階  
TEL:03-5646-5877  
E-mail: monnaka@clcnet.jp  
URL: [https://clcnetwork.co.jp/shop\\_monnaka.html](https://clcnetwork.co.jp/shop_monnaka.html)



携帯サイトから物件詳細を閲覧できます!

取引態様	手数料負担の割合	貸主	借主
	手数料配分の割合	元付	客付
仲介			