

# FOR RENT

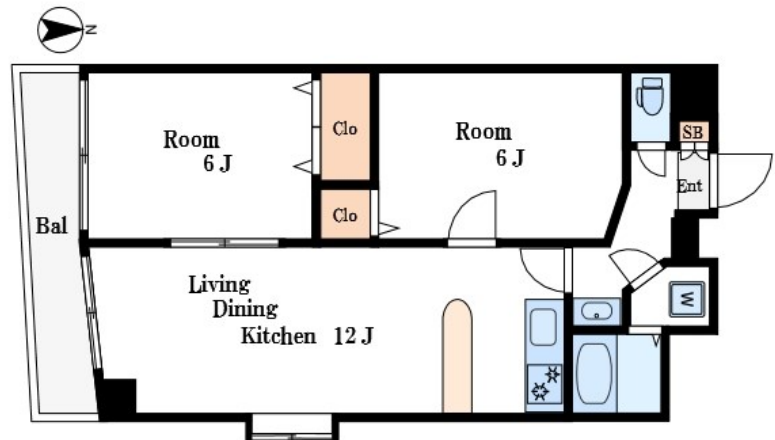
|          |        |
|----------|--------|
| 賃料       | 管理費等   |
| 122,000円 | 8,000円 |

2F以上, 2面採光, ダブルロック, 角住戸, 出窓, 南面バルコニー, 南面リビング, 大規模リニューアル済み, 内装リフォーム済, リノベーション, 分譲タイプ, メールボックス

【外観】



【間取り図】



図面と現況が異なる場合は現況が優先となります。

間取りの「S」はサービスルーム(納戸)です。

|          |  |      |     |
|----------|--|------|-----|
| 間取り      | 2LDK   |      |     |
| 敷金       | 1ヶ月  | 礼金   | 1ヶ月 |
| 敷引/償却金   | -  | 保証金  | -   |
| 物件種別     | マンション  |      |     |
| 建物名・部屋番号 | 南砂パブリックハイツ   |      |     |
| 物件所在地    | 東京都江東区南砂2丁目37-12   |      |     |
| 交通       | 東京メトロ東西線 南砂町駅 徒歩4分<br>東京メトロ東西線 東陽町駅 徒歩7分                 |      |     |
| 間取詳細     | 洋室(6畳) 洋室(6畳) LDK(12畳)                                   |      |     |
| 構造・規模    | 鉄骨鉄筋コンクリート 8階建 2階  |      |     |
| 専有面積     | 52.76㎡   | 向き   | 南   |
| 築年月      | 1978年11月   | 契約期間 | 2年  |
| 損害保険     | 有  | 入居時期 | 即時  |
| 駐車場      |  |      |     |
| 設備       | 2口コンロ, TVインターホン, インターホン, ガスキッチン, ガスコンロ設置済, キッチン未使用, グリル, |      |     |
| その他費用    |  |      |     |
| 入居諸条件    |  |      |     |
| 保証会社     | 必須 初回保証料: 総賃料の50% ~                                      |      |     |
| 備考       |  |      |     |

情報更新日2025年1月30日

No.mo0000047404



東京都知事(5)第83270号  
 (公社)全日本不動産協会会員, (公社)首都圏不動産公正取引協議会加盟  
**株式会社CLCコーポレーション 門前仲町店**  
 東京都江東区富岡1丁目7-4 北村ビル1階  
 TEL:03-5646-5877  
 E-mail: monnaka@clcnet.jp  
 URL: https://clcnetwork.co.jp/shop\_monnaka.html



携帯サイトから物件詳細を閲覧できます!

|      |          |    |    |
|------|----------|----|----|
| 取引態様 | 手数料負担の割合 | 貸主 | 借主 |
| 仲介   | 手数料配分の割合 | 元付 | 客付 |