

FOR RENT

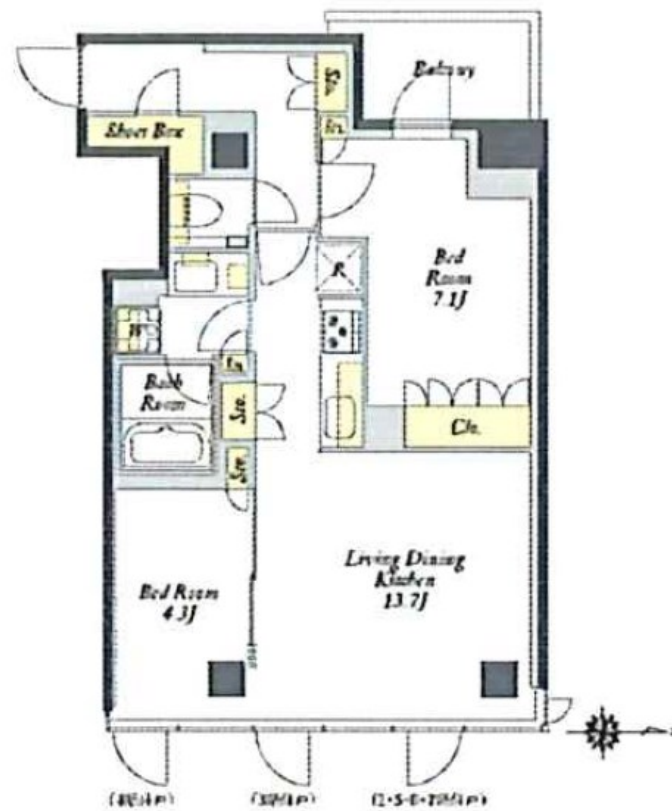
| | |
|----------|---------|
| 賃料 | 管理費等 |
| 260,000円 | 15,000円 |

2F以上,オートロック,ダブルロック,ディンプルキー,モニタ付オートロック,角住戸,玄関ホール,通風良好,陽当たり良好,駅まで平坦,閑静な住宅街,防犯カメラ,メールボックス

【外観】



【間取り図】



図面と現況が異なる場合は現況が優先となります。

間取りの「S」はサービスルーム(納戸)です。

| | | | |
|----------|---|------|----|
| 間取り | 2LDK | | |
| 敷金 | 1ヶ月 | 礼金 | 無 |
| 敷引/償却金 | - | 保証金 | - |
| 物件種別 | マンション | | |
| 建物名・部屋番号 | プライムメゾン両国 | | |
| 物件所在地 | 東京都墨田区亀沢2丁目14-8 | | |
| 交通 | 都営大江戸線 両国駅 徒歩5分 都営新宿線 森下(東京)駅 徒歩16分 | | |
| 間取詳細 | LDK(13.7畳) 洋室(7.1畳) 洋室(4.3畳) | | |
| 構造・規模 | 鉄骨 7階建 3階 | | |
| 専有面積 | 58.88㎡ | 向き | 東 |
| 築年月 | 2019年2月 | 契約期間 | 2年 |
| 損害保険 | 有 | 入居時期 | 相談 |
| 駐車場 | 要問い合わせ 駐輪場 バイク置き場 | | |
| 設備 | 2口コンロ, 3口以上コンロ, 3点給湯, TVインターホン, インターネット専用線配線済み, インターホン, | | |
| その他費用 | [一時金] 鍵交換代: 27,500円 [備考] 短期解約違約金有(1年未満: 賃料1ヶ月分) | | |
| 入居諸条件 | | | |
| 保証会社 | 必須 契約時: 33,000円~, 月次保証料: 総賃料の2%~ | | |
| 備考 | | | |

情報更新日2026年6月13日

No.mo0000047793

お問合せ先



東京都知事(5)第83270号

(公社)全日本不動産協会会員, (公社)首都圏不動産公正取引協議会加盟

株式会社CLCコーポレーション 門前仲町店

東京都江東区富岡1丁目7-4北村ビル1階

TEL:03-5646-5877

E-mail: monnaka@clcnet.jp

URL: https://clcnetwork.co.jp/shop_monnaka.html



携帯サイトから物件詳細を閲覧できます!

| | | | |
|------|----------|----|----|
| 取引態様 | 手数料負担の割合 | 貸主 | 借主 |
| 仲介 | 手数料配分の割合 | 元付 | 客付 |