

FOR RENT

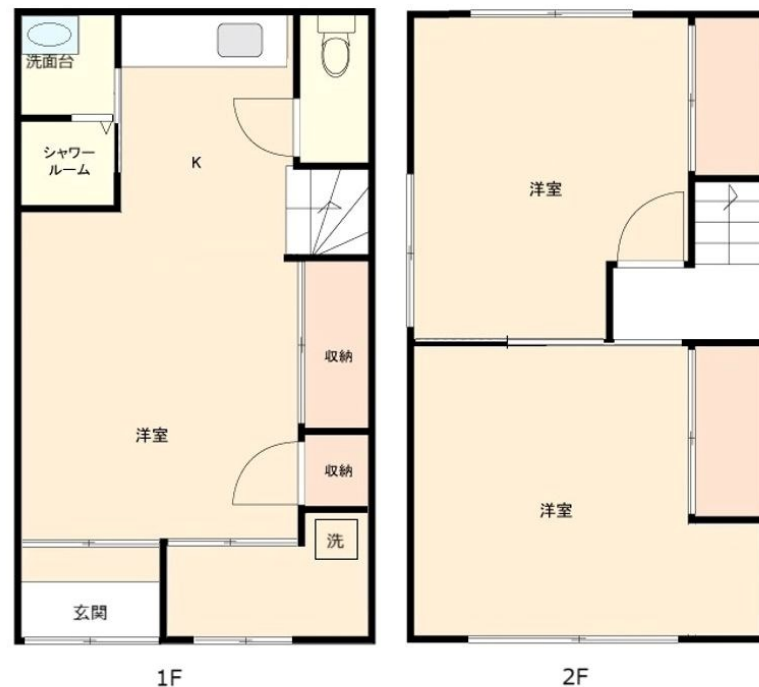
賃料	管理費等
210,000円	0円

1フロア1住戸, 2F以上, 2面採光, 角住戸, 玄関ホール, 最上階, 四方角部屋, 上階無し, 東南角住戸, 南西角住戸, 内装リフォーム済, メールボックス

【外観】



【間取り図】



図面と現況が異なる場合は現況が優先となります。

間取りの「S」はサービスルーム(納戸)です。

間取り	2LDK		
敷金	1ヶ月	礼金	無
敷引/償却金	-	保証金	-
物件種別	戸建		
建物名・部屋番号	月島2丁目8-2戸建		
物件所在地	東京都中央区月島2丁目8-2		
交通	東京メトロ有楽町線 月島駅 徒歩2分 都営大江戸線 勝どき駅 徒歩11分		
間取詳細			
構造・規模	木造2階建1-2階		
専有面積	42.47㎡	向き	
築年月	1965年5月	契約期間	定期借家契約3年
損害保険	有	入居時期	相談
駐車場	要問い合わせ		
設備	ガスキッチン, ガスコンロ設置済, クローゼット, シャワー, トイレ有, パス有, フローリング, 温水洗浄便座		
その他費用	[月次費用] コールセンター利用料: 550円 [備考] 短期解約違約金あり		
入居諸条件	事務所相談		
保証会社	必須 初回保証料: 総賃料の100%~		
備考			

情報更新日2026年5月18日

No.mo0000047915

お問合せ先



東京都知事(5)第83270号

(公社)全日本不動産協会会員, (公社)首都圏不動産公正取引協議会加盟

株式会社CLCコーポレーション 門前仲町店

東京都江東区富岡1丁目7-4北村ビル1階

TEL:03-5646-5877

E-mail: monnaka@clcnet.jp

URL: https://clcnetwork.co.jp/shop_monnaka.html



携帯サイトから物件詳細を閲覧できます!

取引態様	手数料負担の割合	貸主	借主
仲介	手数料配分の割合	元付	客付