

FOR RENT

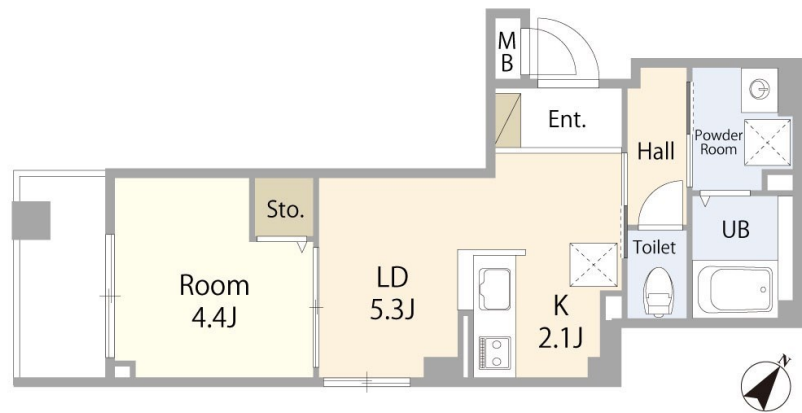
| | |
|----------|--------|
| 賃料 | 管理費等 |
| 125,000円 | 3,000円 |

1フロア2住戸,2F以上,2面採光,オートロック,モニタ付オートロック,角住戸,最上階,上階無し,南西角住戸,駅まで平坦,閑静な住宅街,メールボックス

【外観】



【間取り図】



| | | | |
|----------|--|------|----------|
| 間取り | 1LDK | | |
| 敷金 | 1ヶ月 | 礼金 | 1ヶ月 |
| 敷引/償却金 | - | 保証金 | - |
| 物件種別 | マンション | | |
| 建物名・部屋番号 | メゾン新和 | | |
| 物件所在地 | 東京都江東区北砂1丁目12-4 | | |
| 交通 | 東京メトロ半蔵門線 住吉(東京)駅 徒歩16分 都営新宿線 西大島駅 徒歩17分 | | |
| 間取詳細 | | | |
| 構造・規模 | 鉄筋コンクリート4階建4階 | | |
| 専有面積 | 30.7㎡ | 向き | 南西 |
| 築年月 | 2025年2月 | 契約期間 | 定期借家契約2年 |
| 損害保険 | 有 | 入居時期 | 相談 |
| 駐車場 | 要問い合わせ 駐輪場 | | |
| 設備 | 2口コンロ,TVインターホン,インターホン,エアコン,カウンターキッチン,ガスキッチン,ガスコンロ設 | | |
| その他費用 | [一時金] グランドコンフォートクラブ:44,000円 鍵交換代:33,000円 [備考] 短期解約違約金あり | | |
| 入居諸条件 | ペット可 性別不問 二人相談 高齢者相談 | | |
| 保証会社 | 可 初回保証料:総賃料の50%~ | | |
| 備考 | | | |

図面と現況が異なる場合は現況が優先となります。

間取りの「S」はサービスルーム(納戸)です。

情報更新日2026年5月24日

No.mo0000047973



東京都知事(5)第83270号
(公社)全日本不動産協会会員,(公社)首都圏不動産公正取引協議会加盟
株式会社CLCコーポレーション 門前仲町店
東京都江東区富岡1丁目7-4北村ビル1階
TEL:03-5646-5877
E-mail: monnaka@clcnet.jp
URL: https://clcnetwork.co.jp/shop_monnaka.html



携帯サイトから物件詳細を閲覧できます!

| | | | |
|------|----------|----|----|
| 取引態様 | 手数料負担の割合 | 貸主 | 借主 |
| 仲介 | 手数料配分の割合 | 元付 | 客付 |