

FOR RENT

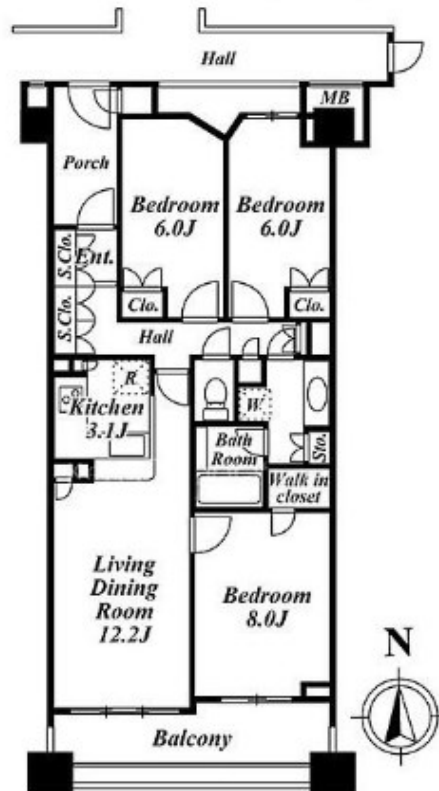
賃料	管理費等
280,000円	8,000円

2F以上,オートロック,ディンプルキー,モニタ付オートロック,玄関ポーチ,玄関ホール,眺望良好,通風良好,南面バルコニー,陽当たり良好,外壁コンクリート,分譲タイプ,防犯カメラ,管理室,メールボックス

【外観】



【間取り図】



図面と現況が異なる場合は現況が優先となります。

間取りの「S」はサービスルーム(納戸)です。

間取り	3LDK		
敷金	1ヶ月	礼金	1ヶ月
敷引/償却金	-	保証金	-
物件種別	マンション		
建物名・部屋番号	オーベル東陽町		
物件所在地	東京都江東区南砂 2丁目4-24		
交通	東京メトロ東西線 東陽町駅 徒歩2分 東京メトロ東西線 南砂町駅 徒歩15分		
間取詳細	洋室(6畳) 洋室(6畳) 洋室(8畳) LD(12.2畳) K(3.1畳)		
構造・規模	鉄骨鉄筋コンクリート 14階建 3階		
専有面積	80.48㎡	向き	
築年月	2003年2月	契約期間	2年
損害保険	有	入居時期	相談
駐車場	要問い合わせ 駐輪場		
設備	3口以上コンロ, L字型キッチン, TVインターホン, インターホン, ウォークインクローゼット, エアコン,		
その他費用			
入居諸条件			
保証会社	必須 総額賃料の50%~		
備考			

情報更新日2025年4月3日

No.mo0000048023

お問合せ先



東京都知事(5)第83270号
(公社)全日本不動産協会会員, (公社)首都圏不動産公正取引協議会加盟

株式会社CLCコーポレーション 門前仲町店

東京都江東区富岡1丁目7-4 北村ビル1階

TEL:03-5646-5877

E-mail: monnaka@clcnet.jp

URL: https://clcnetwork.co.jp/shop_monnaka.html



携帯サイトから物件詳細を閲覧できます!

取引態様	手数料負担の割合	貸主	借主
仲介	手数料配分の割合	元付	客付