

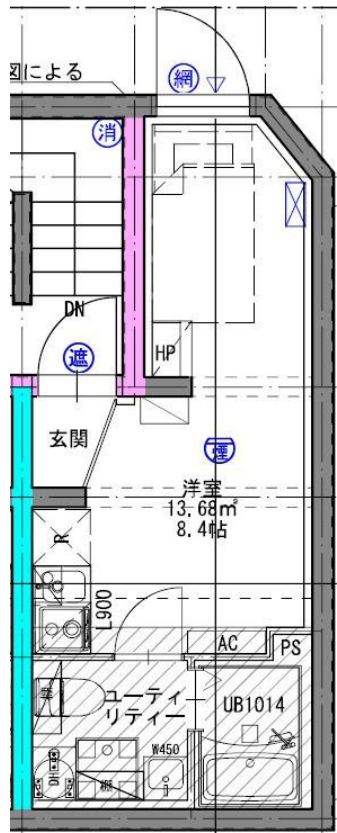
賃料	管理費等
115,200円	6,000円

1フロア2住戸, 2F以上, オートロック, モニタ付オートロック, 角住戸, 外壁コンクリート, 防犯カメラ, メールボックス

【外観】



【間取り図】



間取り	1R		
敷金	無	礼金	無
敷引/償却金	-	保証金	-
物件種別	マンション		
建物名・部屋番号	WHレジデンス門前仲町		
物件所在地	東京都江東区深川 2丁目2-3		
交通	都営大江戸線 門前仲町駅 徒歩4分 東京メトロ半蔵門線 清澄白河駅 徒歩14分		
間取詳細			
構造・規模	鉄筋コンクリート 4階建 4階		
専有面積	19m <sup>2</sup>	向き	
築年月	2025年2月	契約期間	2年
損害保険	有	入居時期	即時
駐車場	要問い合わせ 駐輪場		
設備	24時間換気システム, 2口コンロ, IHクッキングヒーター, TVインターホン, エアコン, オール電化, キ		
その他費用	[一時金] 事務手数料: 16,500円 [月次費用] くらしーど24: 1,100円		
入居諸条件			
保証会社	必須 初回保証料: 総賃料の100% ~		
備考			

図面と現況が異なる場合は現況が優先となります。

間取りの「S」はサービスルーム(納戸)です。

情報更新日2025年4月4日

No.mo0000048093



東京都知事(5)第83270号  
(公社)全日本不動産協会会員, (公社)首都圏不動産公正取引協議会加盟  
**株式会社CLCコーポレーション 門前仲町店**  
東京都江東区富岡1丁目7-4 北村ビル1階  
TEL:03-5646-5877  
E-mail: monnaka@clcnet.jp  
URL: https://clcnetwork.co.jp/shop\_monnaka.html



携帯サイトから物件詳細を閲覧できます!

取引態様	手数料負担の割合	貸主	借主
仲介	手数料配分の割合	元付	客付