

# FOR RENT

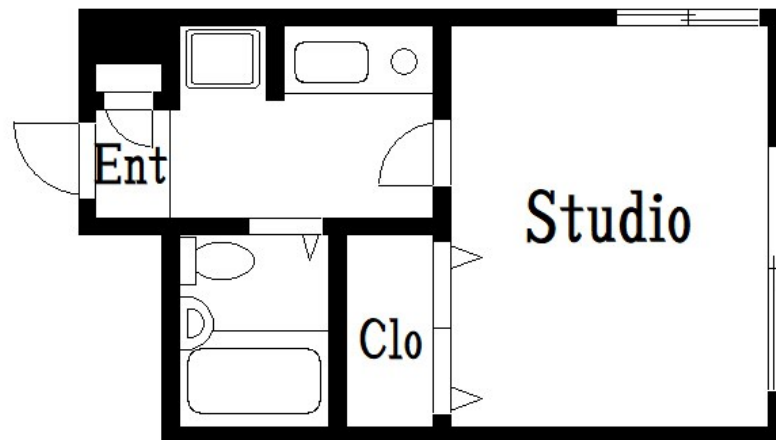
賃料	管理費等
56,000円	0円

2面採光,オートロック,外装リフォーム済,内装リフォーム済,メールボックス

【外観】



【間取り図】



間取り	1K		
敷金	1ヶ月	礼金	-
敷引/償却金	-	保証金	-
物件種別	アパート		
建物名・部屋番号	サンエール北砂		
物件所在地	東京都江東区北砂5丁目18-13		
交通	都営新宿線 大島(東京)駅 徒歩10分 都営新宿線 西大島駅 徒歩20分		
間取詳細			
構造・規模	木造2階建1階		
専有面積	15.87㎡	向き	
築年月	1954年12月	契約期間	2年
損害保険	有	入居時期	即時
駐車場			
設備	CATV, IHクッキングヒーター, TVインターホン, エアコン, ガス給湯, クローゼット, シャワー, シュ		
その他費用			
入居諸条件			
保証会社			
備考			

図面と現況が異なる場合は現況が優先となります。

間取りの「S」はサービスルーム(納戸)です。

情報更新日2025年3月31日

No.mo0000048269

お問合せ先



東京都知事(5)第83270号

(公社)全日本不動産協会会員, (公社)首都圏不動産公正取引協議会加盟

株式会社CLCコーポレーション 門前仲町店

東京都江東区富岡1丁目7-4 北村ビル1階

TEL:03-5646-5877

E-mail: monnaka@clcnet.jp

URL: [https://clcnetwork.co.jp/shop\\_monnaka.html](https://clcnetwork.co.jp/shop_monnaka.html)



携帯サイトから物件詳細を閲覧できます!

取引態様	手数料負担の割合	貸主	借主
仲介	手数料配分の割合	元付	客付