

FOR RENT

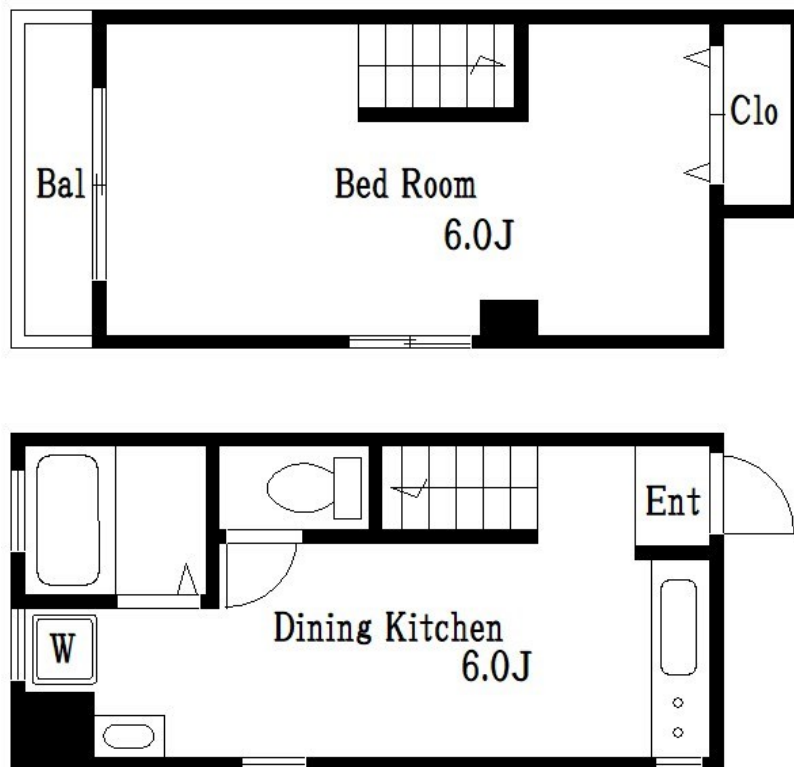
賃料	管理費等
81,000円	3,000円

2F以上, 2面採光, オートロック, 角住戸, メールボックス

【外観】



【間取り図】



間取り	1DK		
敷金	無	礼金	1ヶ月
敷引/償却金	-	保証金	-
物件種別	マンション		
建物名・部屋番号	マレアクレシエンテ		
物件所在地	東京都墨田区東駒形3丁目17-9		
交通	都営浅草線 本所吾妻橋駅 徒歩3分 東武伊勢崎線 とうきょうスカイツリー駅 徒歩9分		
間取詳細	洋室(6畳) DK(6畳)		
構造・規模	鉄骨 3階建 2-3階		
専有面積	31.92㎡	向き	東
築年月	2005年1月1日	契約期間	2年
損害保険	有	入居時期	相談
駐車場			
設備	2口コンロ, 3点給湯, TVインターホン, インターホン, エアコン, ガスキッチン, ガスコンロ設置済, ガス		
その他費用	[一時金] 退去負担金: 44,550円		
入居諸条件			
保証会社	必須 初回保証料総賃料の50%		
備考			

図面と現況が異なる場合は現況が優先となります。

間取りの「S」はサービスルーム(納戸)です。

情報更新日2025年4月9日

No.mo0000048383

お問合せ先



東京都知事(5)第83270号

(公社)全日本不動産協会会員, (公社)首都圏不動産公正取引協議会加盟

株式会社CLCコーポレーション 門前仲町店

東京都江東区富岡1丁目7-4 北村ビル1階

TEL:03-5646-5877

E-mail: monnaka@clcnet.jp

URL: https://clcnetwork.co.jp/shop_monnaka.html



携帯サイトから物件詳細を閲覧できます!

取引態様	手数料負担の割合	貸主	借主
仲介	手数料配分の割合	元付	客付