

FOR RENT

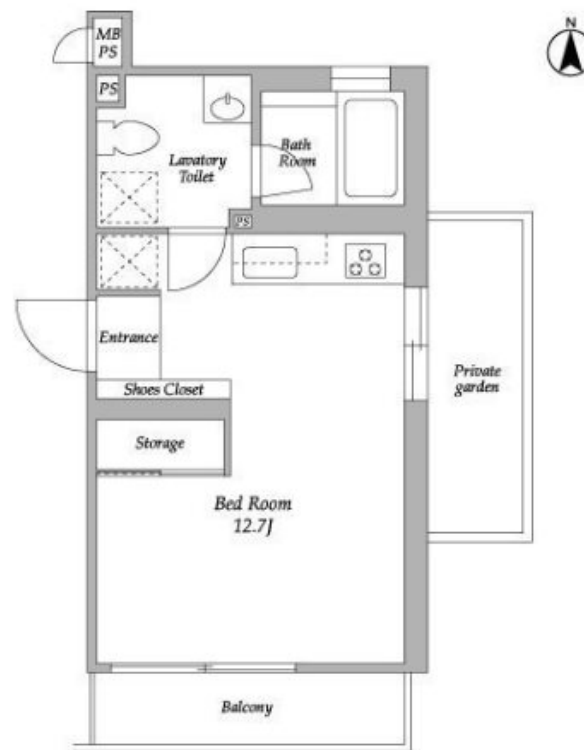
賃料	管理費等
113,000円	7,000円

1フロア2住戸,2面採光,オートロック,ディンプルキー,モニタ付オートロック,角住戸,玄関ホール,通風良好,東南角住戸,南面バルコニー,駅まで平坦,外壁タイル張り,閑静な住宅街,メールボックス

【外観】



【間取り図】



間取り	1R		
敷金	1ヶ月	礼金	無
敷引 / 償却金	-	保証金	-
物件種別	マンション		
建物名・部屋番号	エストフルーヴ		
物件所在地	東京都江東区木場 6丁目5-20		
交通	東京メトロ東西線 木場(東京)駅 徒歩5分 東京メトロ東西線 東陽町駅 徒歩14分		
間取詳細	洋室(12.7畳)		
構造・規模	鉄筋コンクリート 6階建 1階		
専有面積	28.62㎡	向き	南
築年月	2009年8月	契約期間	2年
損害保険	有	入居時期	相談
駐車場	要問い合わせ 駐輪場		
設備	3口以上コンロ, IHクッキングヒーター, TVインターホン, インターホン, エアコン, オール電化, ガスキ		
その他費用	[一時金] 鍵交換代: 33,000円 [備考] ペット飼育時: 礼金1ヵ月積み増し		
入居諸条件	ペット可 事務所相談		
保証会社	必須 初回保証委託費: 総賃料の50%~、更新時: 総賃料の1%~		
備考			

図面と現況が異なる場合は現況が優先となります。

間取りの「S」はサービスルーム(納戸)です。

情報更新日2025年11月26日

No.mo0000051017

お問合せ先



東京都知事(5)第83270号

(公社)全日本不動産協会会員, (公社)首都圏不動産公正取引協議会加盟

株式会社CLCコーポレーション 門前仲町店

東京都江東区富岡 1丁目7-4 北村ビル1階

TEL:03-5646-5877

E-mail: monnaka@clcnet.jp

URL: https://clcnetwork.co.jp/shop_monnaka.html



携帯サイトから物件詳細を閲覧できます!

取引態様	手数料負担の割合	貸主	借主
仲介	手数料配分の割合	元付	客付