

FOR RENT

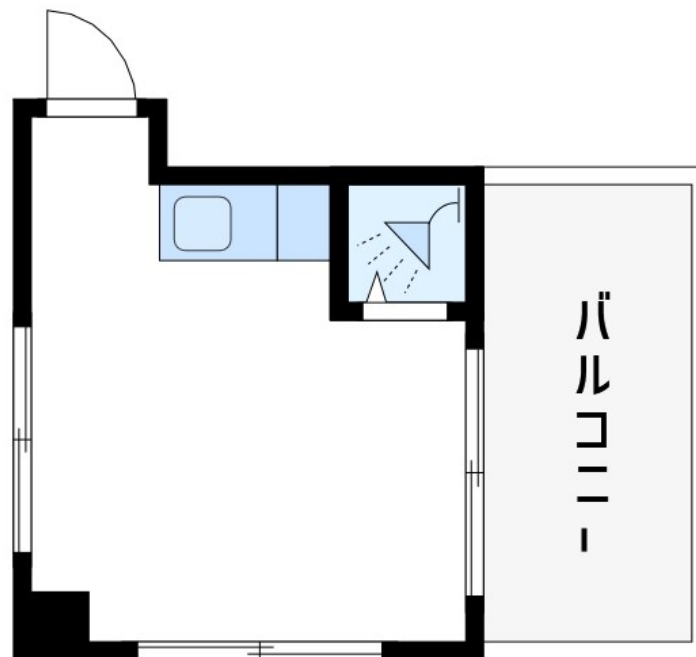
賃料	管理費等
62,000円	12,000円

2 F 以上, 2 面採光, オートロック, モニタ付オートロック, 角住戸, 大規模リニューアル済み, 防犯カメラ, メールボックス

【外観】



【間取り図】



間取り	1R		
敷金	無	礼金	1ヶ月
敷引 / 償却金	-	保証金	-
物件種別	マンション		
建物名・部屋番号	MSビル		
物件所在地	東京都中央区勝どき 4 丁目8-2		
交通	都営大江戸線 勝どき駅 徒歩3分 東京メトロ有楽町線 月島駅 徒歩12分		
間取詳細			
構造・規模	鉄骨 4階建 4階		
専有面積	13㎡	向き	
築年月	1992年2月	契約期間	定借 2027/3/31迄
損害保険	有	入居時期	即時
駐車場	要問い合わせ 駐輪場		
設備	3点給湯, IHキッチンヒーター, TVインターホン, インターホン, エアコン, オートバス, ガス給湯, シ		
その他費用	[一時金] クリーニング代: 38,500円 [備考] 短期解約違約金有		
入居諸条件	性別女性限定 二人不可 単身限定		
保証会社	必須 初回保証委託料50% ~		
備考			

図面と現況が異なる場合は現況が優先となります。

間取りの「S」はサービスルーム(納戸)です。

情報更新日2026年2月2日

No.mo0000051292

お問合せ先



東京都知事(5)第83270号

(公社)全日本不動産協会会員, (公社)首都圏不動産公正取引協議会加盟

株式会社CLCコーポレーション 門前仲町店

東京都江東区富岡 1 丁目 7 - 4 北村ビル 1 階

TEL:03-5646-5877

E-mail: monnaka@clcnet.jp

URL: https://clcnetwork.co.jp/shop_monnaka.html



携帯サイトから物件詳細を閲覧できます！

取引態様	手数料負担の割合	貸主	借主
仲介	手数料配分の割合	元付	客付