

FOR RENT

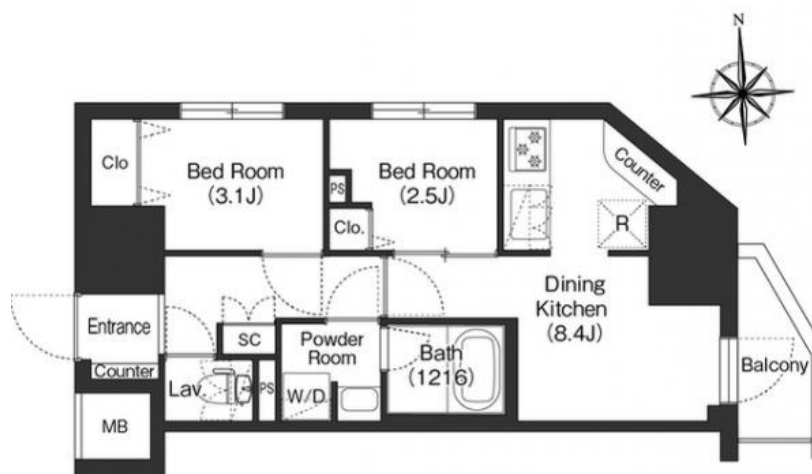
賃料	管理費等
192,000円	10,000円

2 F 以上, 2 面採光, オートロック, モニタ付オートロック, 角住戸, 通風良好, 外壁コンクリート, 外壁タイル張り, メールボックス

【外観】



【間取り図】



間取り	2DK		
敷金	1ヶ月	礼金	無
敷引 / 償却金	-	保証金	-
物件種別	マンション		
建物名・部屋番号	コンフォリア・リヴ木場		
物件所在地	東京都江東区木場 5 丁目4-7		
交通	東京メトロ東西線 木場（東京）駅 徒歩2分 東京メトロ東西線 東陽町駅 徒歩13分		
間取詳細	DK(8.4畳) 洋室(3.1畳) 洋室(2.5畳)		
構造・規模	鉄筋コンクリート 15階建 6階		
専有面積	36.92㎡	向き	東
築年月	2024年5月	契約期間	2年
損害保険		入居時期	相談
駐車場	駐輪場		
設備	3 口以上コンロ, B S, C S, T V インターホン, インターホン, エアコン, ガスコンロ設置済, クローゼット		
その他費用			
入居諸条件	ペット可		
保証会社			
備考			

図面と現況が異なる場合は現況が優先となります。

間取りの「S」はサービスルーム(納戸)です。

情報更新日2026年1月25日

No.mo0000051427

お問合せ先



東京都知事(5)第83270号

(公社)全日本不動産協会会員, (公社)首都圏不動産公正取引協議会加盟

株式会社CLCコーポレーション 門前仲町店

東京都江東区富岡 1 丁目 7 - 4 北村ビル 1 階

TEL:03-5646-5877

E-mail: monnaka@clcnet.jp

URL: https://clcnetwork.co.jp/shop_monnaka.html



携帯サイトから物件詳細を閲覧できます！

取引態様	手数料負担の割合	貸主	借主
仲介	手数料配分の割合	元付	客付