

FOR RENT

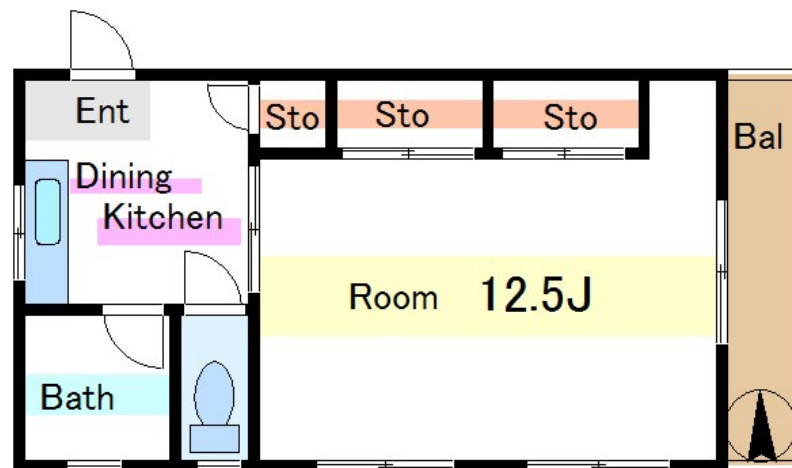
賃料	管理費等
84,000円	5,000円

2 F 以上, 2 面採光, 3 方角住戸, 角住戸, 通風良好, 東南角住戸, 南西角住戸, 陽当たり良好, 内装リフォーム後渡, 閑静な住宅街, メールボックス

【外観】



【間取り図】



間取り	1DK		
敷金	1ヶ月	礼金	無
敷引 / 償却金	-	保証金	無
物件種別	マンション		
建物名・部屋番号	北砂中央ビル		
物件所在地	東京都江東区北砂4丁目19-17		
交通	東京メトロ東西線 南砂町駅 徒歩14分 都営新宿線 西大島駅 徒歩17分		
間取詳細	洋室(12畳) DK(4.5畳)		
構造・規模	鉄骨 4階建 2階		
専有面積	37㎡	向き	東
築年月	1973年7月	契約期間	2年
損害保険	有	入居時期	即時
駐車場			
設備	2口コンロ, エアコン, ガスキッチン, ガスコンロ設置可, キッチンに窓, シャワー, トイレ有, バス・トイレ		
その他費用	[一時金] 鍵交換代: 27,500円		
入居諸条件			
保証会社	必須 初回保証委託費: 家賃の総額50%/毎年1万円にて更新		
備考			

図面と現況が異なる場合は現況が優先となります。

間取りの「S」はサービスルーム(納戸)です。

情報更新日2026年1月20日

No.mo0000051490

お問合せ先



東京都知事(5)第83270号

(公社)全日本不動産協会会員, (公社)首都圏不動産公正取引協議会加盟

株式会社CLCコーポレーション 門前仲町店

東京都江東区富岡1丁目7-4北村ビル1階

TEL:03-5646-5877

E-mail: monnaka@clcnet.jp

URL: https://clcnetwork.co.jp/shop_monnaka.html



携帯サイトから物件詳細を閲覧できます！

取引態様	手数料負担の割合	貸主	借主
仲介	手数料配分の割合	元付	客付