

FOR RENT

賃料	管理費等
115,000円	0円

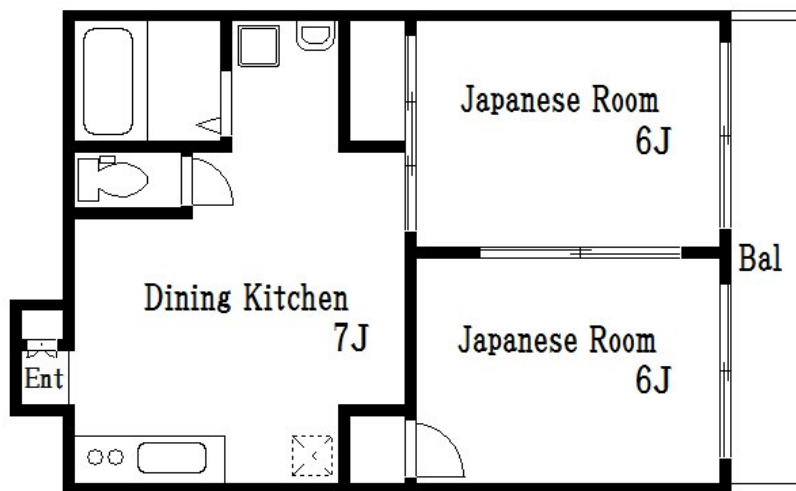
こちらのお部屋のお問い合わせはCLCコーポレー

2 F 以上,通風良好,陽当たり良好,駅まで平坦,メールボックス

【外観】



【間取り図】



間取り	2DK		
敷金	1ヶ月	礼金	1ヶ月
敷引 / 償却金	-	保証金	-
物件種別	マンション		
建物名・部屋番号	総武ロイヤルハイツ		
物件所在地	東京都江東区大島5丁目38-10		
交通	都営新宿線 大島(東京)駅 徒歩4分 都営新宿線 西大島駅 徒歩12分		
間取詳細			
構造・規模	鉄骨鉄筋コンクリート8階建2階		
専有面積	43.13㎡	向き	
築年月	1979年5月1日	契約期間	2年
損害保険		入居時期	相談
駐車場			
設備	2口コンロ,TVインターホン,エアコン,エアコン2台,ガスキッチン,ガスコンロ設置可,クッションフロ		
その他費用			
入居諸条件			
保証会社	必須 初回保証委託料 総賃料の50%~		
備考			

図面と現況が異なる場合は現況が優先となります。

間取りの「S」はサービスルーム(納戸)です。

情報更新日2026年1月29日

No.mo0000051630

お問合せ先



東京都知事(5)第83270号

(公社)全日本不動産協会会員,(公社)首都圏不動産公正取引協議会加盟

株式会社CLCコーポレーション 門前仲町店

東京都江東区富岡1丁目7-4北村ビル1階

TEL:03-5646-5877

E-mail: monnaka@clcnet.jp

URL: https://clcnetwork.co.jp/shop_monnaka.html



携帯サイトから物件詳細を閲覧できます！

取引態様	手数料負担の割合	貸主	借主
仲介	手数料配分の割合	元付	客付