

# FOR RENT

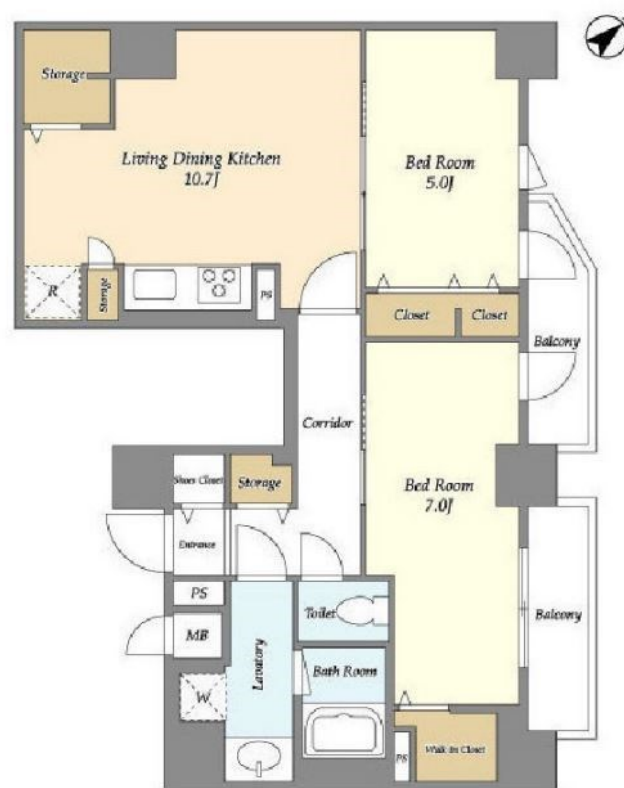
賃料	管理費等
286,000円	12,000円

2 F 以上,オートロック,モニタ付オートロック,眺望良好,通風良好,メールボックス

【外観】



【間取り図】



図面と現況が異なる場合は現況が優先となります。

間取りの「S」はサービスルーム(納戸)です。

間取り	2LDK		
敷金	1ヶ月	礼金	1ヶ月
敷引 / 償却金	-	保証金	-
物件種別	マンション		
建物名・部屋番号	ミレドゥーエ門前仲町		
物件所在地	東京都江東区永代2丁目10-4		
交通	都営大江戸線 門前仲町駅 徒歩5分 京葉線 越中島駅 徒歩10分		
間取詳細	LDK(10.7畳) 洋室(7畳) 洋室(5畳)		
構造・規模	鉄筋コンクリート 8階建 7階		
専有面積	59.87㎡	向き	北東
築年月	2022年9月	契約期間	2年
損害保険	有	入居時期	即時
駐車場	駐輪場 バイク置き場		
設備	2口コンロ, 3口以上コンロ, TVインターホン, インターホン, ウォークインクローゼット, エアコン, エア		
その他費用	[一時金] 鍵交換代: 33,000円 [備考] 1年以内解約時、総賃料1ヶ月違約金あり		
入居諸条件			
保証会社	必須 契約時: 総賃料50% ~、月次: 賃料1%、口座振替手数料借主負担		
備考			

情報更新日2026年1月6日

No.mo0000051765

お問合せ先



東京都知事(5)第83270号

(公社)全日本不動産協会会員, (公社)首都圏不動産公正取引協議会加盟

**株式会社CLCコーポレーション 門前仲町店**

東京都江東区富岡1丁目7-4北村ビル1階

TEL:03-5646-5877

E-mail: monnaka@clcnet.jp

URL: https://clcnetwork.co.jp/shop\_monnaka.html



携帯サイトから物件詳細を閲覧できます！

取引態様	手数料負担の割合	貸主	借主
仲介	手数料配分の割合	元付	客付