

FOR RENT

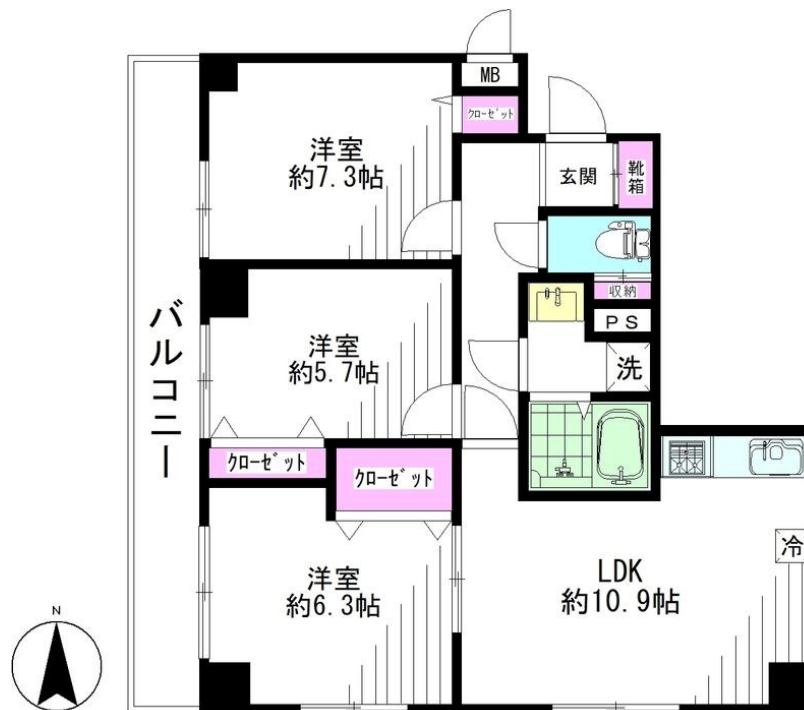
賃料	管理費等
250,000円	10,000円

2 F 以上, 2 面採光, インナーバルコニー, 角住戸, 玄関ホール, 眺望良好, 通風良好, 南西角住戸, 陽当たり良好, 防犯カメラ, メールボックス

【外観】



【間取り図】



間取り	3LDK		
敷金	1ヶ月	礼金	1ヶ月
敷引 / 償却金	-	保証金	-
物件種別	マンション		
建物名・部屋番号	ウエストレジデンス		
物件所在地	東京都墨田区東駒形 4 丁目23-2		
交通	都営浅草線 本所吾妻橋駅 徒歩4分 東武伊勢崎線 とうきょうスカイツリー駅 徒歩5分		
間取詳細			
構造・規模	鉄筋コンクリート 7階建 5階		
専有面積	67.74㎡	向き	西
築年月	1990年3月	契約期間	2年
損害保険	有	入居時期	相談
駐車場	要問い合わせ 駐輪場		
設備	2 口コンロ, TV インターホン, エアコン, ガスキッチン, ガスコンロ設置済, グリル, クローゼット, クロー		
その他費用	[備考] 短期解約違約金あり		
入居諸条件	ペット不可		
保証会社	必須 初回保証料: 総賃料の50% ~		
備考			

図面と現況が異なる場合は現況が優先となります。

間取りの「S」はサービスルーム(納戸)です。

情報更新日2026年1月19日

No.mo0000051966

お問合せ先



東京都知事(5)第83270号

(公社)全日本不動産協会会員, (公社)首都圏不動産公正取引協議会加盟

株式会社CLCコーポレーション 門前仲町店

東京都江東区富岡 1 丁目 7 - 4 北村ビル 1 階

TEL:03-5646-5877

E-mail: monnaka@clcnet.jp

URL: https://clcnetwork.co.jp/shop_monnaka.html



携帯サイトから物件詳細を閲覧できます！

取引態様	手数料負担の割合	貸主	借主
仲介	手数料配分の割合	元付	客付