

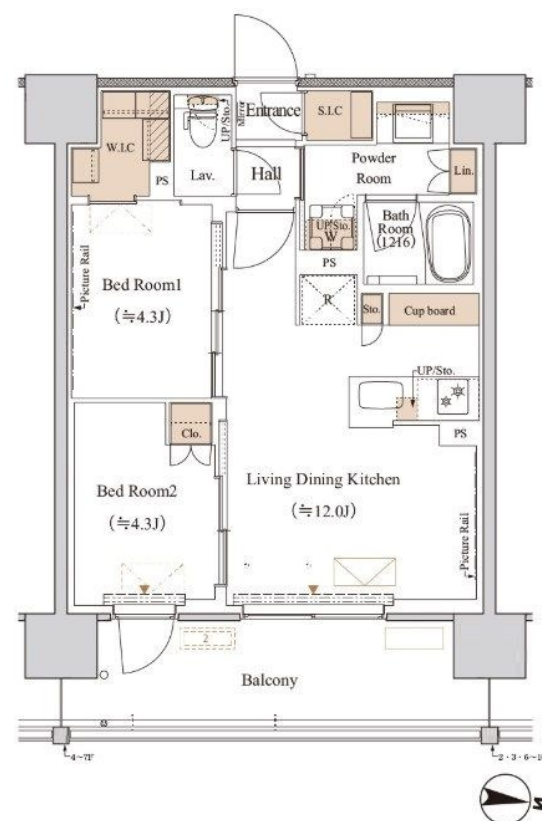
賃料	管理費等
255,000円	20,000円

2F以上,オートロック,ダブルロック,ディンプルキー,玄関ホール,振り分け,眺望良好,通風良好,閑静な住宅街,防犯カメラ,メールボックス,平置駐車場

【外観】



【間取り図】



間取り	2LDK		
敷金	1ヶ月	礼金	無
敷引 / 償却金	-	保証金	-
物件種別	マンション		
建物名・部屋番号	ブランシエスタ木場		
物件所在地	東京都江東区木場 6丁目15-6		
交通	東京メトロ東西線 木場(東京)駅 徒歩7分 東京メトロ東西線 東陽町駅 徒歩14分		
間取詳細			
構造・規模	鉄筋コンクリート 11階建 5階		
専有面積	48.75㎡	向き	
築年月	2025年10月	契約期間	2年
損害保険	有 24,000円	入居時期	即時
駐車場	要問い合わせ 駐輪場 バイク置き場		
設備	24時間換気システム, 2口コンロ, 3点給湯, B S, C A T V, C S, T Vインターホン, インターホン, ウ		
その他費用	[一時金] ハウスクリーニング費用: 79,640円 エアコンクリーニング費用: 16,500円 [備考] 1年未満解約時賃料1ヶ月分の違約金あり		
入居諸条件	ペット相談		
保証会社	必須 初回保証料: 総賃料の20% ~、以後1年毎20%、月々口座振替手数料220円(税込)		
備考			

図面と現況が異なる場合は現況が優先となります。

間取りの「S」はサービスルーム(納戸)です。

情報更新日2026年1月19日

No.mo0000052039

お問合せ先



東京都知事(5)第83270号

(公社)全日本不動産協会会員, (公社)首都圏不動産公正取引協議会加盟

株式会社CLCコーポレーション 門前仲町店

東京都江東区富岡 1丁目7 - 4 北村ビル1階

TEL:03-5646-5877

E-mail: monnaka@clcnet.jp

URL: https://clcnetwork.co.jp/shop\_monnaka.html



携帯サイトから物件詳細を閲覧できます!

取引態様	手数料負担の割合	貸主	借主
仲介	手数料配分の割合	元付	客付