

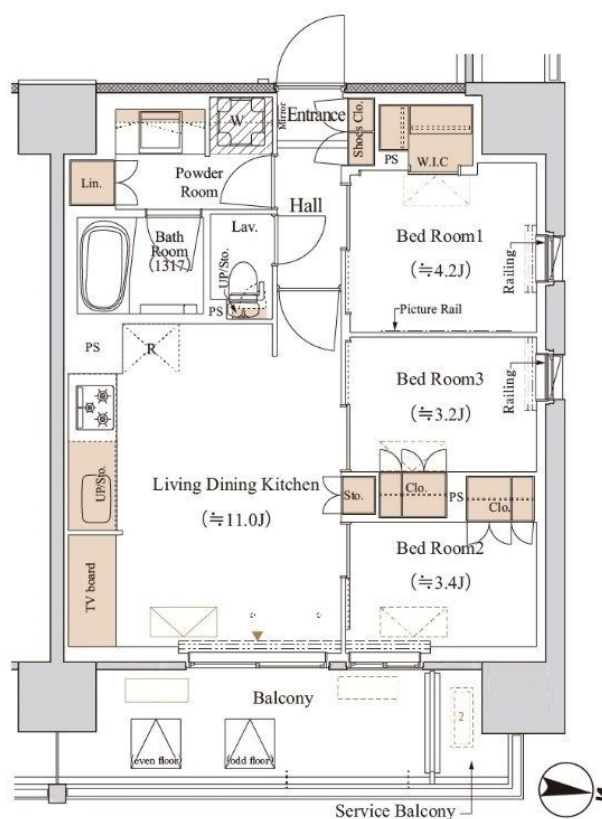
賃料	管理費等
280,000円	20,000円

2F以上,2面採光,オートロック,ダブルロック,ディンプルキー,角住戸,玄関ホール,振り分け,眺望良好,通風良好,閑静な住宅街,防犯カメラ,メールボックス,平置駐車場

【外観】



【間取り図】



図面と現況が異なる場合は現況が優先となります。

間取りの「S」はサービスルーム(納戸)です。

間取り	3LDK		
敷金	1ヶ月	礼金	無
敷引 / 償却金	-	保証金	-
物件種別	マンション		
建物名・部屋番号	ブランシエスタ木場		
物件所在地	東京都江東区木場 6丁目15-6		
交通	東京メトロ東西線 木場(東京)駅 徒歩7分 東京メトロ東西線 東陽町駅 徒歩14分		
間取詳細			
構造・規模	鉄筋コンクリート 11階建 7階		
専有面積	52.26㎡	向き	
築年月	2025年10月	契約期間	2年
損害保険	有 24,000円	入居時期	即時
駐車場	要問い合わせ 駐輪場 バイク置き場		
設備	24時間換気システム,2口コンロ,3口以上コンロ,3点給湯,BS,CATV,C,S,T,Vインターホン,		
その他費用	[一時金] ハウスクリーニング費用:85,360円 エアコンクリーニング費用:16,500円 [備考] 1年未満解約時賃料1ヶ月分の違約金あり		
入居諸条件	ペット相談		
保証会社	必須 初回保証料:総賃料の20%~,以後1年毎20%、月々口座振替手数料220円(税込)		
備考			

情報更新日2026年1月8日

No.mo0000052041

お問合せ先



東京都知事(5)第83270号

(公社)全日本不動産協会会員,(公社)首都圏不動産公正取引協議会加盟

**株式会社CLCコーポレーション 門前仲町店**

東京都江東区富岡 1丁目7-4 北村ビル1階

TEL:03-5646-5877

E-mail: monnaka@clcnet.jp

URL: https://clcnetwork.co.jp/shop\_monnaka.html



携帯サイトから物件詳細を閲覧できます!

取引態様	手数料負担の割合	貸主	借主
仲介	手数料配分の割合	元付	客付