

FOR RENT

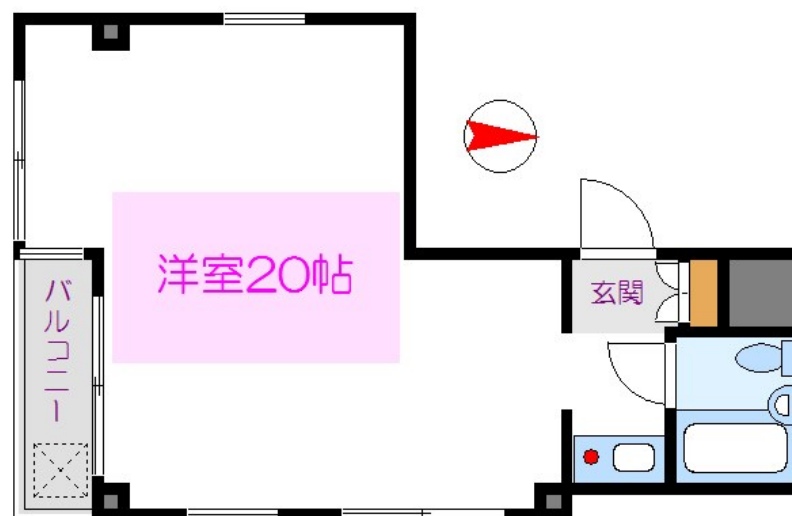
賃料	管理費等
100,000円	7,000円

1フロア1住戸, 2F以上, 2面採光, 防犯カメラ, メールボックス

【外観】



【間取り図】



間取り	1R		
敷金	1ヶ月	礼金	0.5ヶ月
敷引 / 償却金	-	保証金	-
物件種別	マンション		
建物名・部屋番号	牧ビル		
物件所在地	東京都墨田区横網2丁目11-7		
交通	都営大江戸線 両国駅 徒歩5分 中央・総武線各停 両国駅 徒歩9分		
間取詳細			
構造・規模	鉄骨 6階建 4階		
専有面積	36㎡	向き	
築年月	1991年1月30日	契約期間	2年
損害保険	有	入居時期	相談
駐車場			
設備	エレベーター IHクッキングヒーター バス有 エアコン C A T V 給湯 ガス給湯 フローリング		
その他費用			
入居諸条件	事務所可		
保証会社			
備考			

図面と現況が異なる場合は現況が優先となります。

間取りの「S」はサービスルーム(納戸)です。

情報更新日2026年1月27日

No.mo0000052051

お問合せ先



東京都知事(5)第83270号

(公社)全日本不動産協会会員, (公社)首都圏不動産公正取引協議会加盟

株式会社CLCコーポレーション 門前仲町店

東京都江東区富岡1丁目7-4北村ビル1階

TEL:03-5646-5877

E-mail: monnaka@clcnet.jp

URL: https://clcnetwork.co.jp/shop_monnaka.html



携帯サイトから物件詳細を閲覧できます！

取引態様	手数料負担の割合	貸主	借主
仲介	手数料配分の割合	元付	客付