

FOR RENT

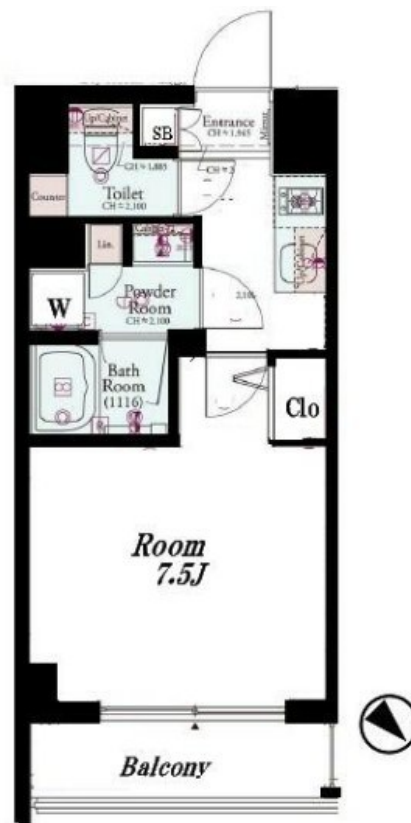
賃料	管理費等
130,000円	18,000円

2F以上,2面採光,オートロック,ダブルディンプルキー,ダブルロック,モニタ付オートロック,眺望良好,通風良好,南西角住戸,陽当たり良好,デザイナーズ,リバーサイド,分譲タイプ,防犯カメラ,管理室,メ

【外観】



【間取り図】



図面と現況が異なる場合は現況が優先となります。

間取りの「S」はサービスルーム(納戸)です。

間取り	1K		
敷金	無	礼金	1ヶ月
敷引/償却金	-	保証金	-
物件種別	マンション		
建物名・部屋番号	コンシェルシア門前仲町RiverSide		
物件所在地	東京都江東区永代1丁目1-4		
交通	都営大江戸線 門前仲町駅 徒歩10分 東京メトロ半蔵門線 水天宮前駅 徒歩15分		
間取詳細	洋室(8.3畳)		
構造・規模	鉄筋コンクリート 12階建 3階		
専有面積	25.74㎡	向き	西
築年月	2013年4月	契約期間	2年
損害保険	有	入居時期	相談
駐車場	要問い合わせ		
設備	2口コンロ,TVインターホン,インターホン,エアコン,ガスキッチン,ガスコンロ設置済,ガス給湯,クロ		
その他費用	[一時金] 鍵交換代: 33,000円 [備考] 短期解約違約金あり		
入居諸条件	ペット不可 性別不問 法人相談		
保証会社	必須 初回保証料: 総賃料の50%~		
備考	オートロック・宅配BOX リバーサイドで眺望良好		

情報更新日2026年1月21日

No.mo0000052219

お問合せ先



東京都知事(5)第83270号

(公社)全日本不動産協会会員,(公社)首都圏不動産公正取引協議会加盟

株式会社CLCコーポレーション 門前仲町店

東京都江東区富岡1丁目7-4北村ビル1階

TEL:03-5646-5877

E-mail: monnaka@clcn.net.jp

URL: https://clcnetwork.co.jp/shop_monnaka.html



携帯サイトから物件詳細を閲覧できます！

取引態様	手数料負担の割合	貸主	借主
仲介	手数料配分の割合	元付	客付