

# FOR RENT

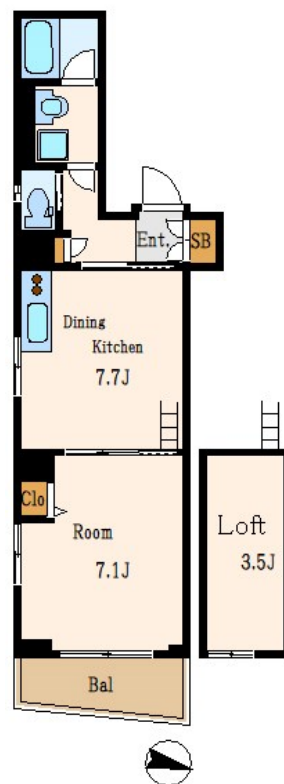
賃料	管理費等
165,000円	0円

1フロア2住戸,2F以上,2面採光,オートロック,ロフト,角住戸,最上階,上階無し,眺望良好,通風良好,東南角住戸,陽当たり良好,駅まで平坦,防犯カメラ,メールボックス

【外観】



【間取り図】



間取り	1DK		
敷金	1ヶ月	礼金	無
敷引 / 償却金	-	保証金	-
物件種別	マンション		
建物名・部屋番号	ジャコワ浜町		
物件所在地	東京都中央区日本橋浜町1丁目10-8		
交通	都営新宿線 浜町駅 徒歩4分 都営浅草線 東日本橋駅 徒歩5分		
間取詳細	DK(7.7畳) 洋室(7.1畳)		
構造・規模	鉄筋コンクリート 9階建 9階		
専有面積	36.59㎡	向き	東
築年月	2014年3月	契約期間	2年
損害保険	有	入居時期	相談
駐車場	要問い合わせ 駐輪場		
設備	3口以上コンロ,3点給湯,TVインターホン,インターホン,エアコン,エアコン2台,ガスキッチン,ガス		
その他費用	[一時金] ルームクリーニング費用:35,000円		
入居諸条件			
保証会社	必須 初回保証料:総賃料の50%(更新:1万円/年)		
備考			

図面と現況が異なる場合は現況が優先となります。

間取りの「S」はサービスルーム(納戸)です。

情報更新日2026年1月18日

No.mo0000052237

お問合せ先



東京都知事(5)第83270号

(公社)全日本不動産協会会員,(公社)首都圏不動産公正取引協議会加盟

株式会社CLCコーポレーション 門前仲町店

東京都江東区富岡1丁目7-4北村ビル1階

TEL:03-5646-5877

E-mail: monnaka@clcnet.jp

URL: https://clcnetwork.co.jp/shop\_monnaka.html



携帯サイトから物件詳細を閲覧できます！

取引態様	手数料負担の割合	貸主	借主
仲介	手数料配分の割合	元付	客付