

# FOR RENT

賃料	管理費等
173,000円	15,000円

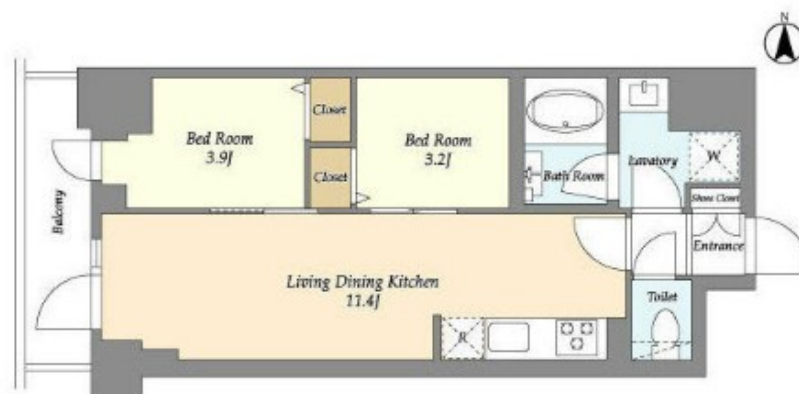
## 本物件についてのさらに詳しい情報やご見学希望

2 F 以上,オートロック,セキュリティ有り,ダブルロック,ディンプルキー,モニタ付オートロック,玄関ホール,振り分け,メールボックス

【外観】



【間取り図】



間取り	2LDK		
敷金	無	礼金	無
敷引 / 償却金	-	保証金	-
物件種別	マンション		
建物名・部屋番号	ドゥーエ南砂町		
物件所在地	東京都江東区東砂 6 丁目8-1		
交通	東京メトロ東西線 南砂町駅 徒歩17分 東京メトロ東西線 西葛西駅 徒歩28分		
間取詳細			
構造・規模	鉄筋コンクリート 9階建 6階		
専有面積	42.67㎡	向き	
築年月	2024年11月	契約期間	2年
損害保険	有	入居時期	2026年1月下旬
駐車場	要問い合わせ 駐輪場 バイク置き場		
設備	3口以上コンロ, 3点給湯, TVインターホン, エアコン, エアコン2台, オートバス, ガスキッチン, ガスコ		
その他費用	[一時金] 清掃費: 68,640円 エアコン清掃費: 22,000円		
入居諸条件	ペット可		
保証会社	必須 保証料: 賃料等50% ~		
備考			

図面と現況が異なる場合は現況が優先となります。

間取りの「S」はサービスルーム(納戸)です。

情報更新日2026年1月18日

No.mo0000052246

お問合せ先



東京都知事(5)第83270号

(公社)全日本不動産協会会員, (公社)首都圏不動産公正取引協議会加盟

株式会社CLCコーポレーション 門前仲町店

東京都江東区富岡 1 丁目 7 - 4 北村ビル 1 階

TEL:03-5646-5877

E-mail: monnaka@clcnet.jp

URL: https://clcnetwork.co.jp/shop\_monnaka.html



携帯サイトから物件詳細を閲覧できます！

取引態様	手数料負担の割合	貸主	借主
仲介	手数料配分の割合	元付	客付