

FOR RENT

賃料	管理費等
130,000円	15,000円

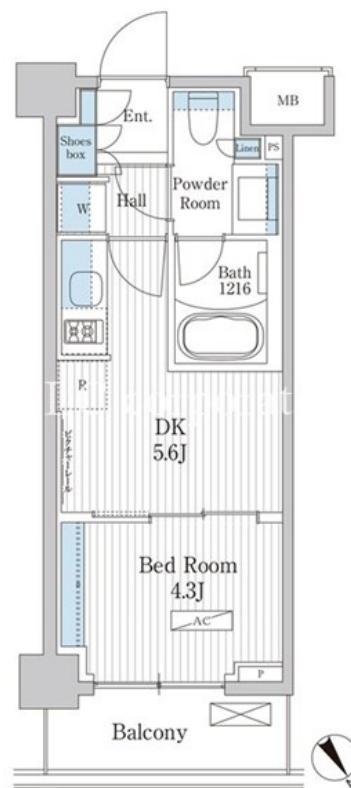
個室ワークブース・フィットネス・コーヒーマー

2 F 以上,オートロック,セキュリティ有り,眺望良好,防犯カメラ,メールボックス

【外観】



【間取り図】



図面と現況が異なる場合は現況が優先となります。

間取りの「S」はサービスルーム(納戸)です。

間取り	1DK		
敷金	1ヶ月	礼金	1ヶ月
敷引 / 償却金	-	保証金	-
物件種別	マンション		
建物名・部屋番号	パークアクシス門前仲町テラス		
物件所在地	東京都江東区古石場2丁目16-4		
交通	東京メトロ東西線 門前仲町駅 徒歩10分 京葉線 越中島駅 徒歩9分		
間取詳細			
構造・規模	鉄筋コンクリート 7階建 3階		
専有面積	25㎡	向き	北東
築年月	2022年7月	契約期間	定期借家契約 2年
損害保険	有	入居時期	2026年3月上旬予定
駐車場	要問い合わせ 駐輪場		
設備	2口コンロ, 3点給湯, B S, C A T V, C S, T Vインターホン, インターホン, エアコン, ガスキッチン,		
その他費用	[一時金] 鍵交換代: 42,600円 [月次費用] 口座振替事務手数料: 110円 [備考] 退去時における通常清掃費用: 55,000円(税込)		
入居諸条件	ペット相談 楽器等の使用相談		
保証会社	必須 初回保証料: 月額賃料等の50% ~ 2年目以降: 9,600円/年		
備考			

情報更新日2026年1月21日

No.mo0000052315

お問合せ先



東京都知事(5)第83270号

(公社)全日本不動産協会会員, (公社)首都圏不動産公正取引協議会加盟

株式会社CLCコーポレーション 門前仲町店

東京都江東区富岡1丁目7-4北村ビル1階

TEL:03-5646-5877

E-mail: monnaka@clcnet.jp

URL: https://clcnetwork.co.jp/shop_monnaka.html



携帯サイトから物件詳細を閲覧できます！

取引態様	手数料負担の割合	貸主	借主
仲介	手数料配分の割合	元付	客付