

# FOR RENT

賃料	管理費等
87,000円	3,000円

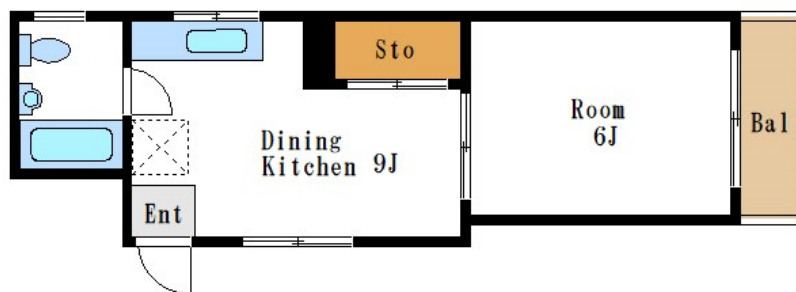
## こちらの物件は賃料発生日等ご相談可能です！当

1フロア2住戸,2F以上,2面採光,角住戸,眺望良好,通風良好,内装リフォーム済,駅まで平坦,駅前,外壁コンクリート,閑静な住宅街,始発駅,メールボックス

【外観】



【間取り図】



間取り	1LDK		
敷金	1ヶ月	礼金	1ヶ月
敷引 / 償却金	-	保証金	無
物件種別	マンション		
建物名・部屋番号	栄和ハイム		
物件所在地	東京都江東区白河 1丁目7-17		
交通	都営大江戸線 清澄白河駅 徒歩1分 都営大江戸線 門前仲町駅 徒歩15分		
間取詳細	洋室(6畳) LDK(9畳)		
構造・規模	鉄筋コンクリート 7階建 6階		
専有面積	30㎡	向き	東
築年月	1979年9月	契約期間	2年
損害保険	有	入居時期	相談
駐車場	要問い合わせ 駐輪場		
設備	2口コンロ,インターホン,エアコン,ガスキッチン,ガスコンロ設置可,クローゼット,シャワー,シューズ		
その他費用			
入居諸条件	ペット不可		
保証会社	必須 初回保証料:総賃料の50%(更新:1万円/年)		
備考			

図面と現況が異なる場合は現況が優先となります。

間取りの「S」はサービスルーム(納戸)です。

情報更新日2026年1月29日

No.mo0000052425

お問合せ先



東京都知事(5)第83270号

(公社)全日本不動産協会会員,(公社)首都圏不動産公正取引協議会加盟

株式会社CLCコーポレーション 門前仲町店

東京都江東区富岡 1丁目7-4 北村ビル1階

TEL:03-5646-5877

E-mail: monnaka@clcn.net.jp

URL: https://clcnetwork.co.jp/shop\_monnaka.html



携帯サイトから物件詳細を閲覧できます！

取引態様	手数料負担の割合	貸主	借主
仲介	手数料配分の割合	元付	客付