

# FOR RENT

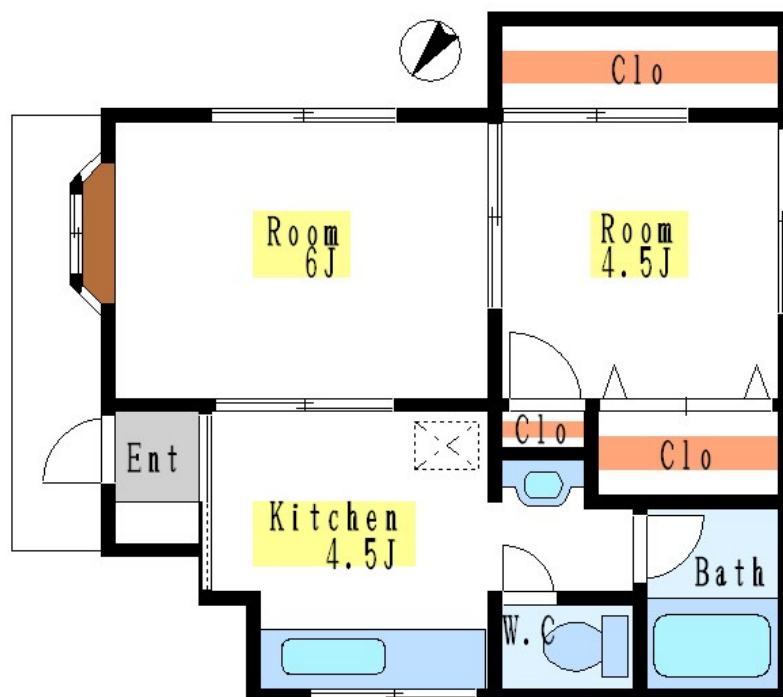
賃料	管理費等
90,000円	3,000円

閑静な住宅街 内装リフォーム済 四方角部屋 1フロア1住戸 角住戸 東南角住戸 3方角住戸 2面採光 3面採光

【外観】



【間取り図】



間取り	2K		
敷金	1ヶ月	礼金	1ヶ月
敷引/償却金	-	保証金	-
物件種別	アパート		
建物名・部屋番号	KEN LEAD 豊洲		
物件所在地	東京都江東区枝川 1丁目12-10		
交通	東京メトロ有楽町線 豊洲駅 徒歩15分 京葉線 潮見駅 徒歩22分		
間取詳細	洋室(6.5畳) 洋室(4.5畳) K(4.5畳)		
構造・規模	木造 2階建 1階		
専有面積	30㎡	向き	南
築年月	1980年5月	契約期間	2年
損害保険	有	入居時期	相談
駐車場			
設備	ガスコンロ設置可 2口コンロ ガスキッチン パス・トイレ別 パス有 シャワー トイレ有 温水洗浄便座		
その他費用	[月次費用] 水道代: 5,000円		
入居諸条件			
保証会社	必須 初回保証委託料総賃料50% 翌年以降年1万~		
備考			

図面と現況が異なる場合は現況が優先となります。

間取りの「S」はサービスルーム(納戸)です。

情報更新日2026年4月3日

No.mo0000052755

お問合せ先



東京都知事(5)第83270号

(公社)全日本不動産協会会員, (公社)首都圏不動産公正取引協議会加盟

株式会社CLCコーポレーション 門前仲町店

東京都江東区富岡 1丁目7-4 北村ビル1階

TEL:03-5646-5877

E-mail: monnaka@clcnet.jp

URL: https://clcnetwork.co.jp/shop\_monnaka.html



携帯サイトから物件詳細を閲覧できます!

取引態様	手数料負担の割合	貸主	借主
仲介	手数料配分の割合	元付	客付