

# FOR RENT

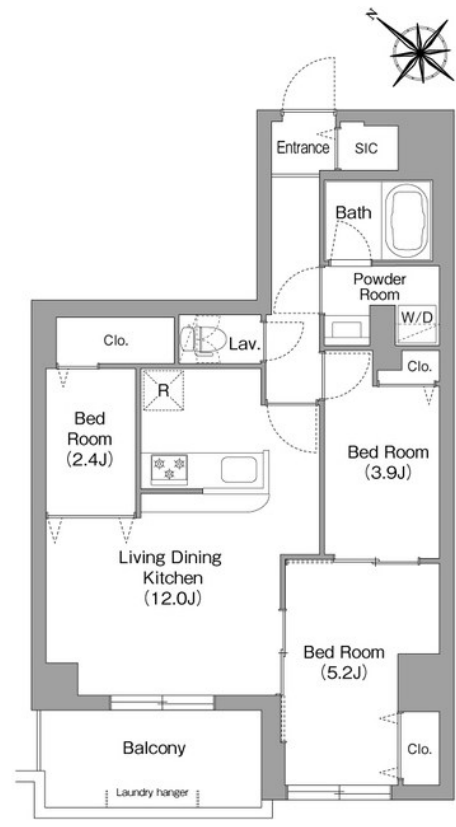
賃料	管理費等
249,000円	20,000円

2F以上,オートロック,ダブルロック,ディンプルキー,モニタ付オートロック,防犯カメラ,メールボックス

【外観】



【間取り図】



図面と現況が異なる場合は現況が優先となります。

間取りの「S」はサービスルーム(納戸)です。

間取り	3LDK		
敷金	1ヶ月	礼金	無
敷引/償却金	-	保証金	-
物件種別	マンション		
建物名・部屋番号	コンフォリア・リヴ豊洲キャナル		
物件所在地	東京都江東区枝川 1丁目14-10		
交通	東京メトロ有楽町線 豊洲駅 徒歩14分 京葉線 潮見駅 徒歩19分		
間取詳細			
構造・規模	鉄筋コンクリート 13階建 1階		
専有面積	58.32㎡	向き	南西
築年月	2025年3月	契約期間	2年
損害保険	有	入居時期	即時
駐車場	駐輪場 バイク置き場		
設備	3口以上コンロ, 3点給湯, B S, C S, T Vインターホン, エアコン, ガスキッチン, ガスコンロ設置済, ク		
その他費用	[備考] 2年未満解約時違約金賃料1ヶ月分有		
入居諸条件	ペット可		
保証会社	必須 保証料: 賃料等の50%(最低2万)、月額保証料: 賃料等の1%(更新料無)		
備考			

情報更新日2026年4月22日

No.mo0000052784



東京都知事(5)第83270号  
(公社)全日本不動産協会会員, (公社)首都圏不動産公正取引協議会加盟  
**株式会社CLCコーポレーション 門前仲町店**  
東京都江東区富岡1丁目7-4北村ビル1階  
TEL:03-5646-5877  
E-mail: monnaka@clcnet.jp  
URL: https://clcnetwork.co.jp/shop\_monnaka.html



携帯サイトから物件詳細を閲覧できます!

取引態様	手数料負担の割合	貸主	借主
仲介	手数料配分の割合	元付	客付